

# CONGRÈS SF3PA

---

19 et 20 Septembre 2019

**Audrey ALVES LESAGE**  
Psychologue

**Marine MERLEVEDE**  
Assistante sociale

**crehpsy** Hauts-de-France  
centre de ressources sur le handicap psychique



## MISSIONS

### CREHPSY Hauts de France

Concourir à l'amélioration du parcours de vie d'une personne en situation de handicap psychique

#### 1 Pour les personnes concernées et les familles

- Accueil, information, conseil et orientation
- Accompagnement ponctuel

#### 2 Pour les professionnels

- Appui clinique
- Appui stratégique
- Sensibilisations au Handicap psychique et formations dédiées
- Animation de réseaux de partenaires et groupes de travail

### ZOOM

CREHPSY Grand Est

En cours de  
déploiement sur la région

Pour en savoir plus :  
<http://www.crehpsy-grandest.fr>

DÉCOUVRIR : [www.crehpsy-hdf.fr](http://www.crehpsy-hdf.fr)





## ELARGISSEMENT DE L'OFFRE DE RESSOURCES

- ① Formation « *Handicap psychique et vieillissement* »
- ② Sensibilisation « *Handicap psychique et vieillissement* »
- ③ Groupe de travail « *Personnes en situation de handicap psychique vieillissantes* »
- ④ Étude Crehpsy - CREAL : « *Viellir avec des troubles psychiques : des difficultés croissantes, un manque de réponses adaptées* »



## ÉTUDE CREHPSY– CREA1

*« Vieillir avec des troubles psychiques : des difficultés croissantes, un manque de réponses adaptées »*

---



- ✓ Contexte de l'étude
- ✓ Pourquoi ? Quand ? Comment ? Acteurs sollicités ?
- ✓ Restitution publique sous forme de « think-tank »  
(Laboratoire d'idées)



## POINTS DE VIGILANCE

---

- ① Santé : fragilité accrue et spécifique
- ② Vie sociale et loisirs : isolement fort, offre adaptée rare
- ③ Maintien dans l'emploi et passage à la retraite
- ④ Habitat : vie à domicile sous tension et pénurie d'offres d'hébergements adaptés
- ⑤ Gestion administrative et financière : besoin d'accompagnement et d'informations
- ⑥ Place des familles



# PRÉCONISATIONS

---

❶ Amélioration de la visibilité de l'offre + communication

❷ Décloisonnement des champs sanitaire, médico social et social

❸ Favoriser le contexte psychosocial

❹ Repérage précoce des difficultés : anticiper les potentielles ruptures (ex : retraite...)

❺ Amélioration du maintien à domicile et transitions entre lieux de vie

❻ Soutenir les familles

- ▶ Droit à la retraite
- ▶ Protection juridique
- ▶ Droits de succession
- ▶ Communication sur offres de soins et de services

## PERSPECTIVES EN HAUTS-DE-FRANCE

---

### UVPHA

Unités de vie pour personnes en situation de handicap âgées

### Formation « Prévention risque suicidaire en EHPAD »

### Déploiement des ESPrèvE

Equipes spécialisées en prévention Inter EHPAD (Expérimentales)

### Projet de psychogériatrie

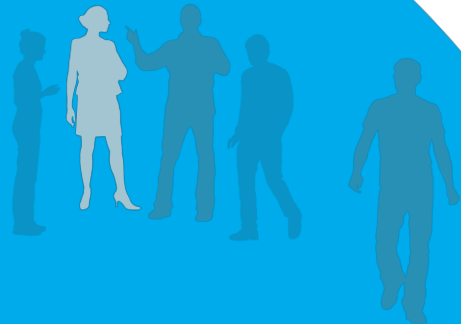
- Définition des contours de la psychogériatrie
- Pilote MAIA + gériatre + psychiatre
- Besoins de prise en charge
- Perspectives pour chacun des territoires



❖ Parc Eurasanté Est  
235 avenue de la recherche  
Entrée B 4<sup>ème</sup> étage  
59120 LOOS  
Tel : 03 20 16 56 10

❖ Immeuble “Les Capets”  
3 rue Vincent Auriol  
Etage 3  
80000 AMIENS

Site : [www.crehpsy-hdf.fr](http://www.crehpsy-hdf.fr)





Hauts-de-France  
**crehips**  
centre de ressources sur le handicap psychique

