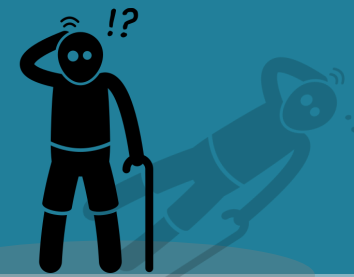




La musique comme alliée contre le syndrome du coucher de soleil



Marie LE NOAC'H

Doctorante en psychologie et neuro-cognition

Centre de Recherche en Neurosciences de Lyon (Lyon)

Laboratoire en Psychologie et Neuro-Cognition (Grenoble)

Psychomotricienne D.E



7^e Congrès

**Société Francophone
de Psychogériatrie et de
Psychiatrie de la Personne Âgée**



SF3PA

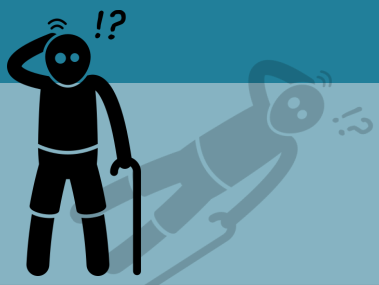
La Psychiatrie de la Personne Âgée en mouvement
Jeudi 4 et vendredi 5 JUIN 2026
Université Catholique de Lyon - UCLy - LYON
www.sf3pa-congres.com



Conflits d'intérêt



Thèse CIFRE - ONZE PLUS





1. CONTEXTE



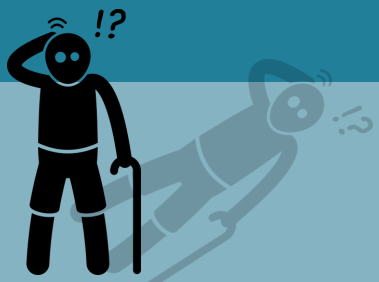
Maladie d'Alzheimer et Maladie Apparentée (MAMA) = Déclin progressif : des fonctions cognitives : mémoire, langage, fonctions exécutives

+ Impact de l'autonomie fonctionnelle

(Dubois et al., 2014; HAS, 2018; NICE, 2018) L'évaluation diagnostic (outre l'histoire clinique et les test cognitifs) inclut des examens complémentaires (bilan biologique, imagerie cérébrale et biomarqueur si nécessaire .

MAIS PAS QUE ... LES TROUBLES DU COMPORTEMENT :

- Concernent **30% des personnes à domicile** *(Ryu, 2005)*
- **90% des patients présentent des BPSD** (apathie, agression verbale et physique, agitation, symptôme psychotique, trouble du sommeil, déambulation comportement oppositionnel) *(Liperoti, 2008, Bessey & Walaszek, 2019)*



...→ **Conséquences**



1. CONTEXTE

...→ Conséquences



- Diminution de la qualité de vie
- Non-respect de la dignité des patients

(Nijsten et al., 2019)



- Maltraitance individuelle
- Maltraitance institutionnelle

(Roger et al., 2023)



- Contention physique ou chimique

➢ Augmente le déclin cognitif / risque de chute

(Monfort et al., 2010).



- Coût financier

➢ Arrêts de travail chez les soignantes

(Cloutier et al., 2019)



Facile



Difficile

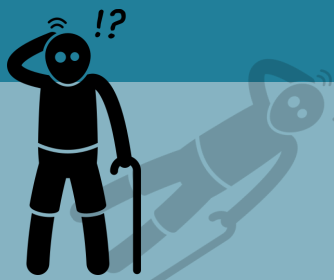
- Présence de thérapeutes
- Équipe soignante au complet
- Du temps pour des ateliers et être avec les résidents

- Départ des premiers soignants
- Thérapeutes quittent les établissements vers 17h30 (fin des activités à 16h30?)

→ **SYNDROME DU COUCHER DE SOLEIL**

(Cameron, 1941; Evan, 1987)

(Xu et al, 2025; Reimus et al, 2025)





1. CONTEXTE SYNDROME DU COUCHER DE SOLEIL



Traitement pharmacologique :

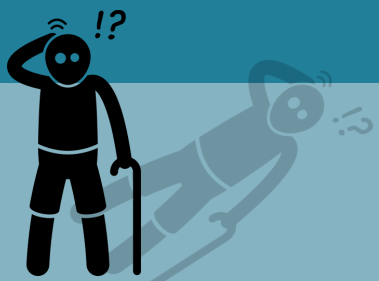
Benzodiazépine - Psychotrope : apaisement mais risque ++ effet secondaire non négligeable .
(Bierman et al., 2007; Lee et al., 2023; Prince, 2015)



Comment répondre à cette problématique clinique qui revient majoritairement dans cet environnement ?



PROJET DE RECHERCHE : DOUCE NUIT





2- RECHERCHE

DOUCE NUIT - DMS : Diffusion Musicale Soignant

DOUCE NUIT- IMT : Intervention Musicale Thérapeute



Objectif :

Diminuer les troubles du comportement nocturnes objectivés par le temps de sommeil à la suite d'une intervention musicale sur un temps vespéral chez la personne âgée atteinte de MAMA au sein d'une UVP.



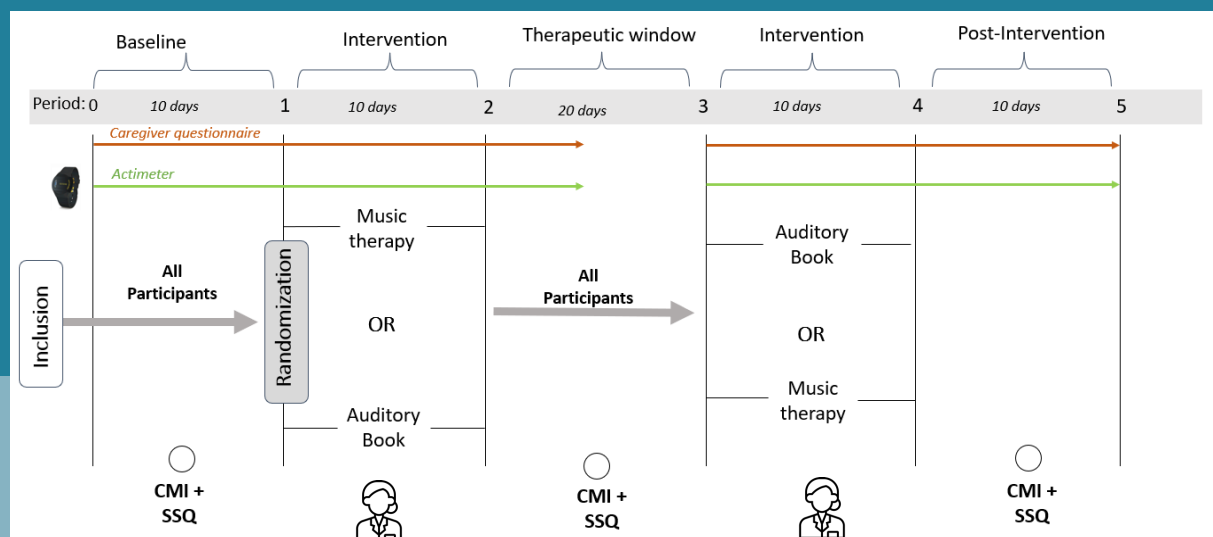
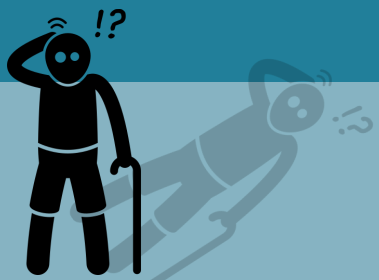
Critères d'évaluations :

Principal : Le temps de sommeil mesuré en actigraphie

Secondaires : Latence / éveils nocturnes mesurés en actigraphie/ activité motrice sur 24h des patients (MMA-mean motor activity)/ SSQ (sundowning syndrome questionnaire) (Pyun et al., 2019) Score de l'échelle de Cohen-Mansfield (Micas et al. 1997) / Questionnaire soignant

4 établissements / N= 48

Synchronisation des passations 2/2
→ mêmes conditions de passation

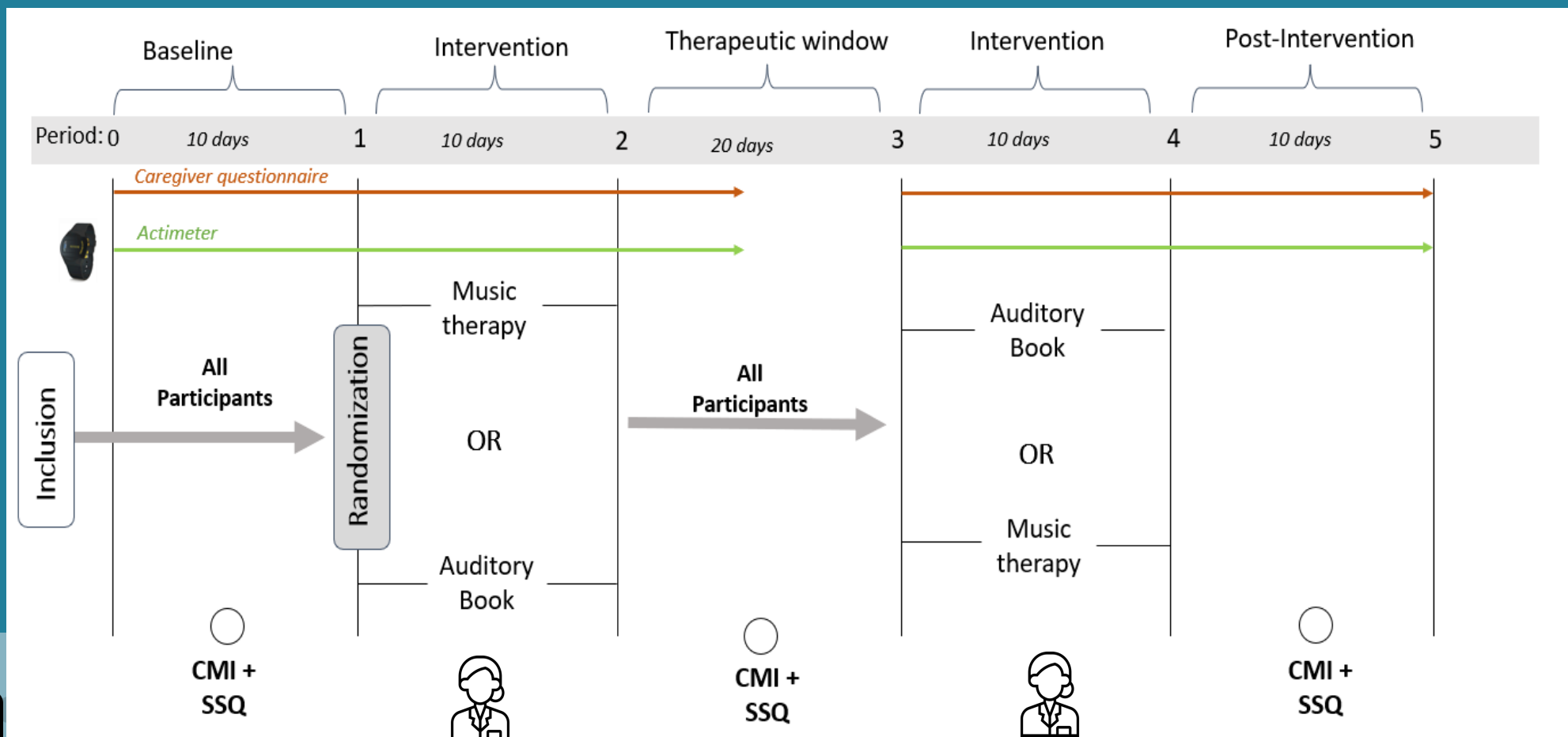




2- RECHERCHE

DOUCE NUIT - DMS : Diffusion Musicale Soignant

DOUCE NUIT- IMT : Intervention Musicale Thérapeute

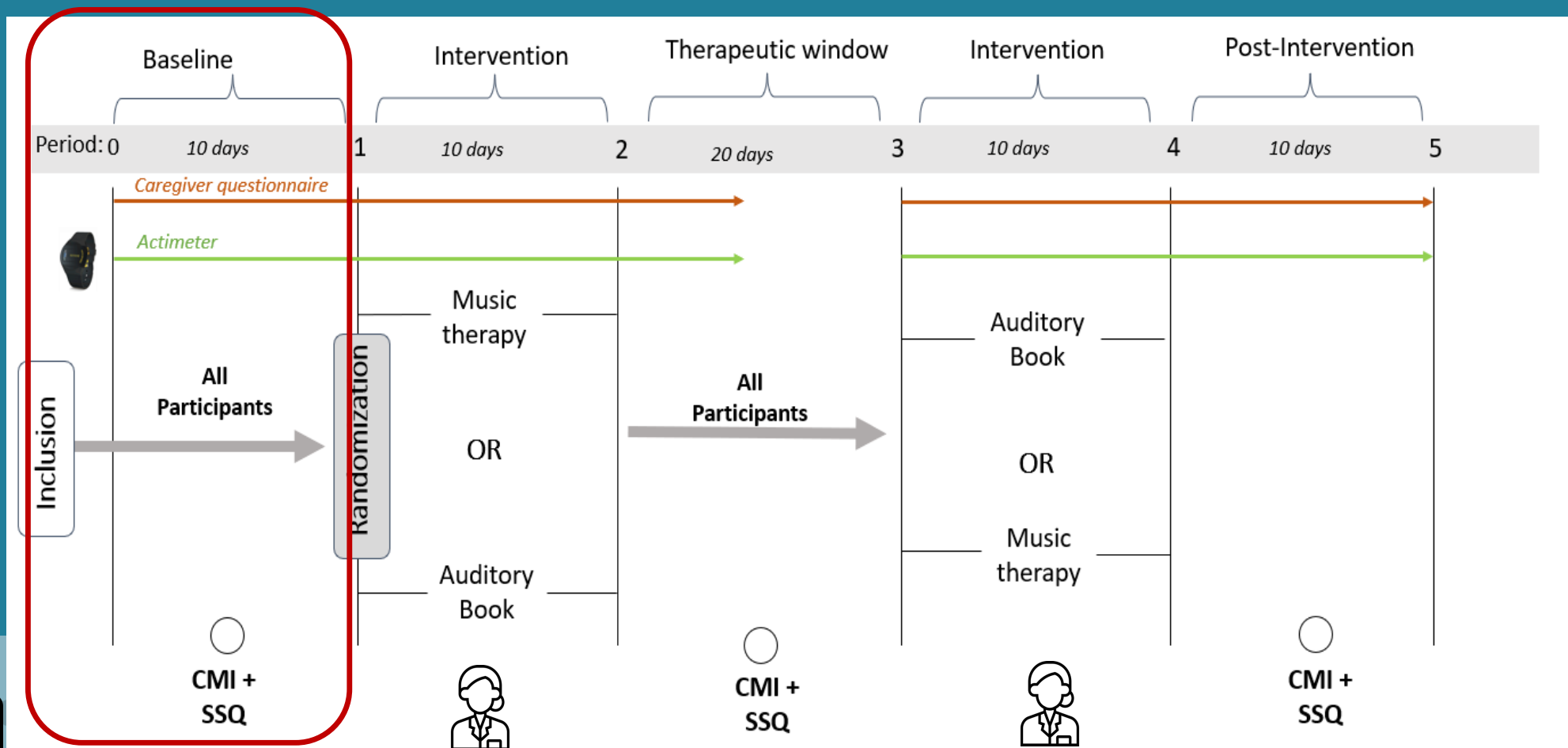




2- RECHERCHE

DOUCE NUIT - DMS : Diffusion Musicale Soignant

DOUCE NUIT- IMT : Intervention Musicale Thérapeute

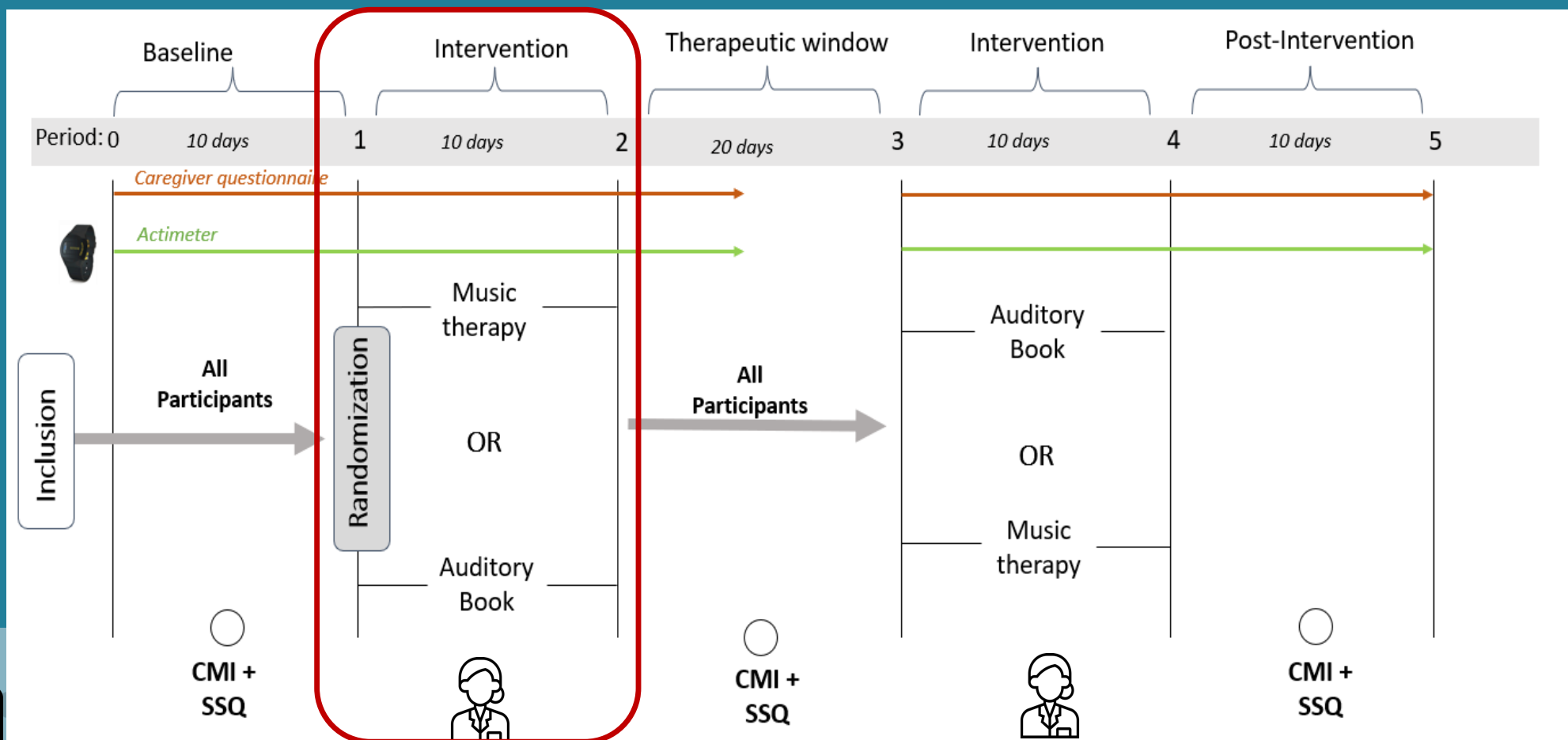




2- RECHERCHE

DOUCE NUIT - DMS : Diffusion Musicale Soignant

DOUCE NUIT- IMT : Intervention Musicale Thérapeute

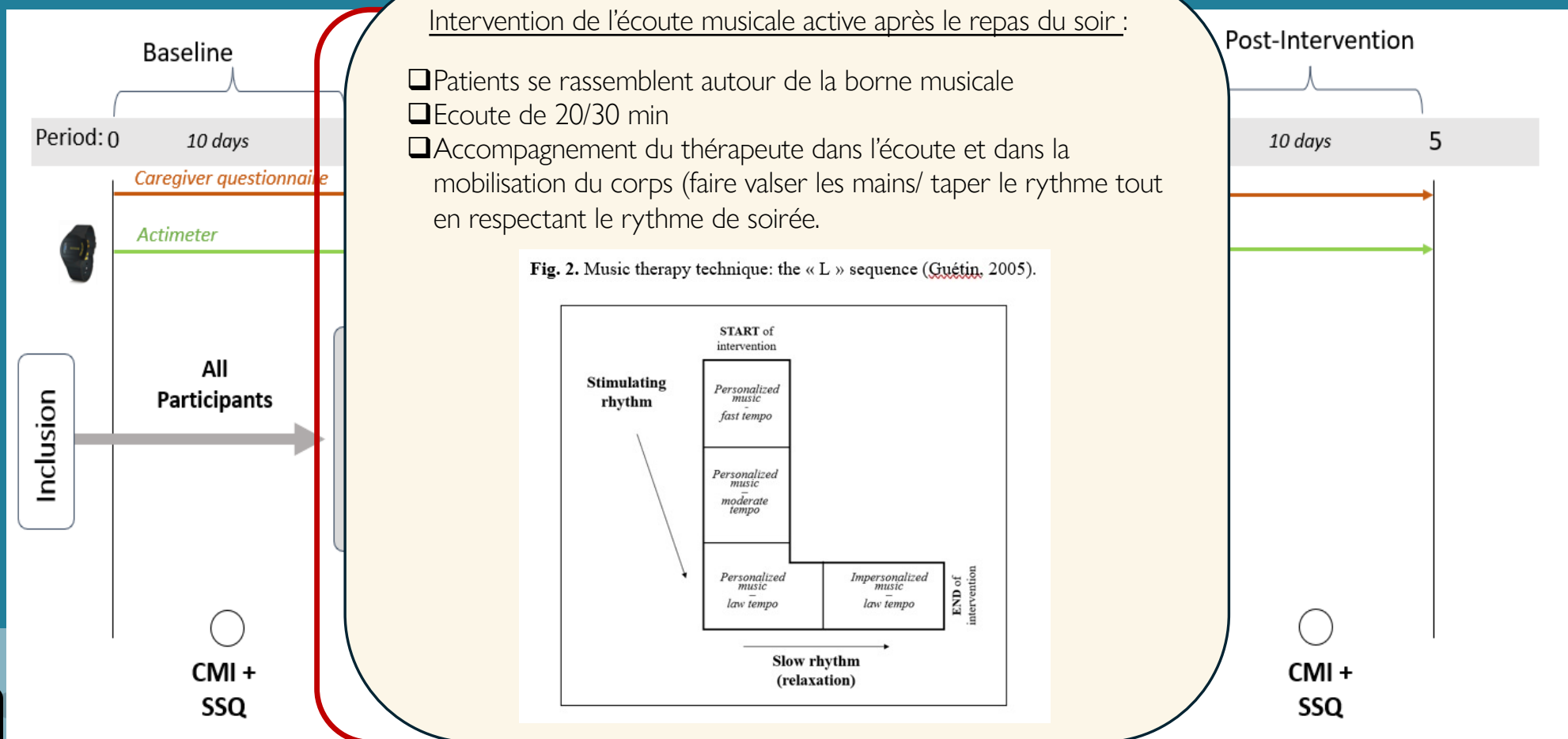




2- RECHERCHE

DOUCE NUIT - DMS : Diffusion Musicale Soignant

DOUCE NUIT- IMT : Intervention Musicale Thérapeute



CMI +
SSQ

CMI +
SSQ



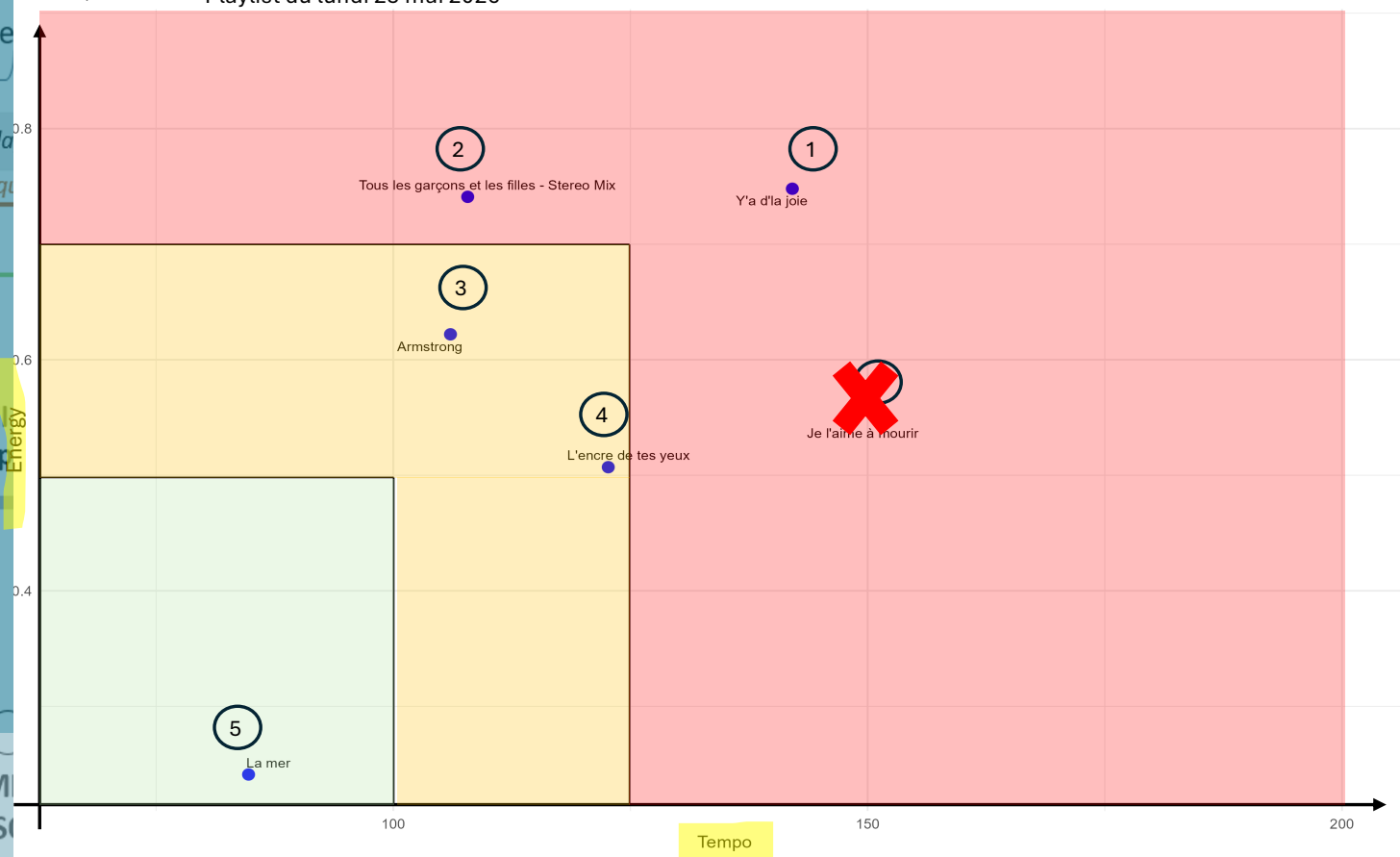
2- RECHERCHE

DOUCE NUIT - DMS : Diffusion Musicale Soignant

DOUCE NUIT- IMT : Intervention Musicale Thérapeute



Tempo et danceability des musiques - Graphique 8
Musiques 71 à 76 Playlist du lundi 25 mai 2026

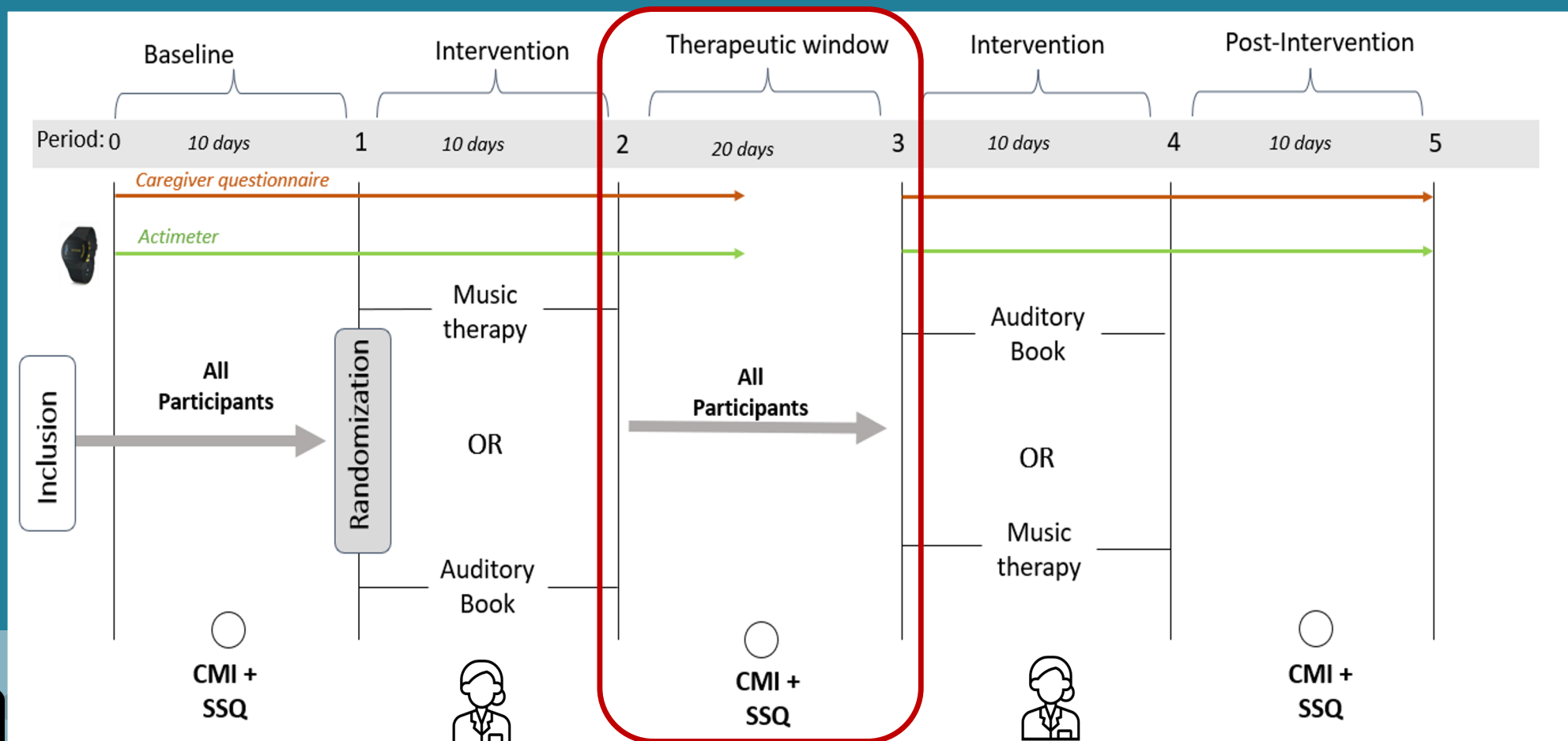




2- RECHERCHE

DOUCE NUIT - DMS : Diffusion Musicale Soignant

DOUCE NUIT- IMT : Intervention Musicale Thérapeute

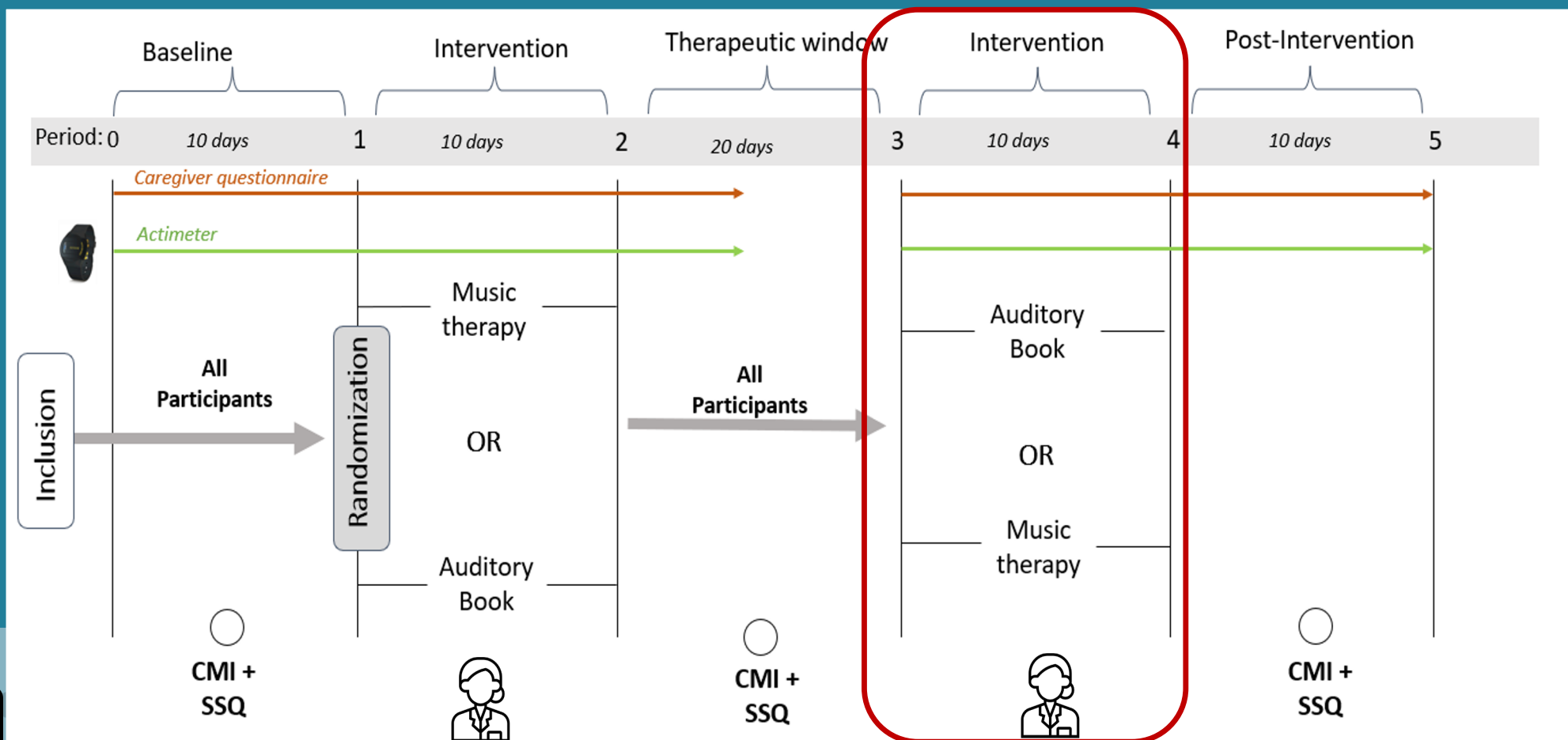




2- RECHERCHE

DOUCE NUIT - DMS : Diffusion Musicale Soignant

DOUCE NUIT- IMT : Intervention Musicale Thérapeute

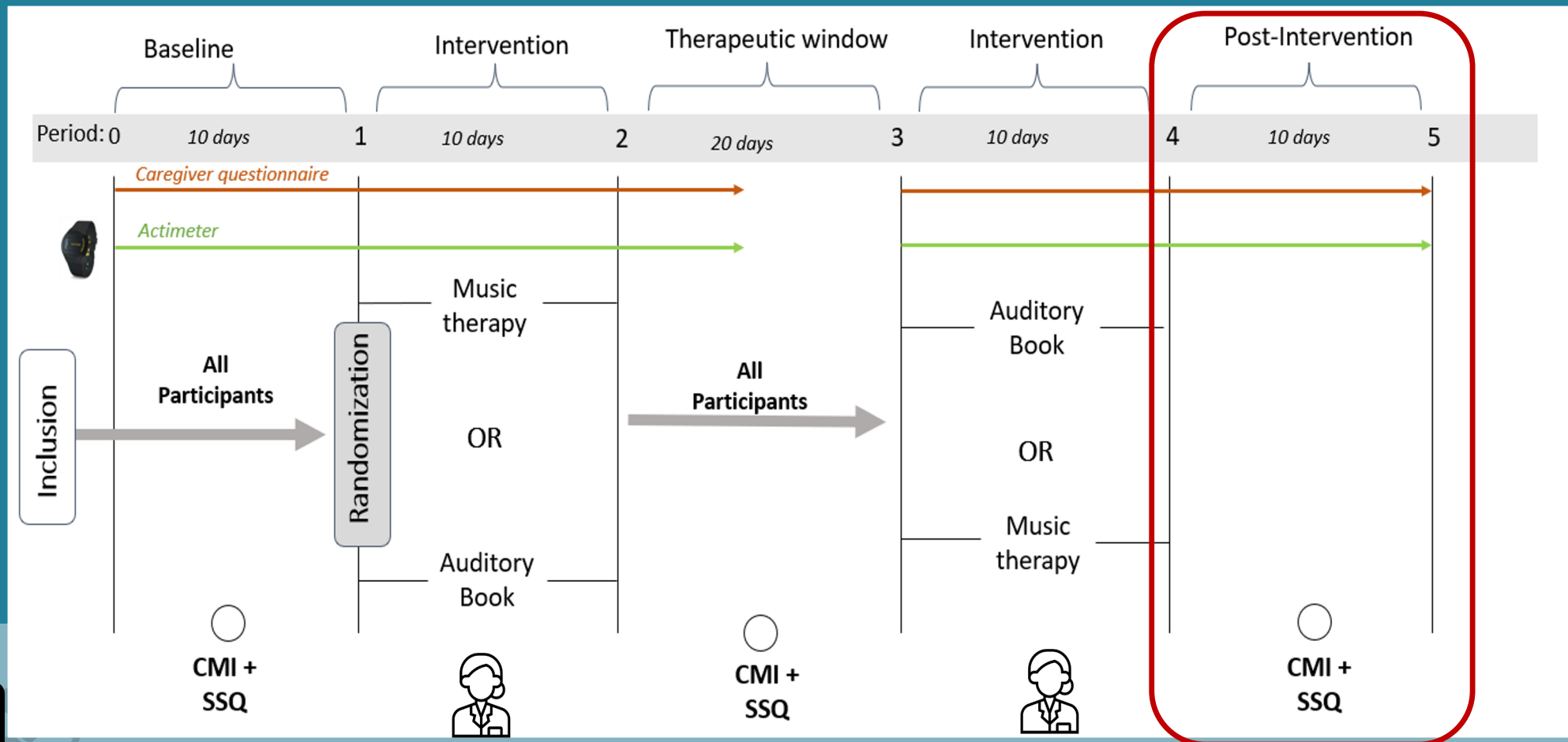




2- RECHERCHE

DOUCE NUIT - DMS : Diffusion Musicale Soignant

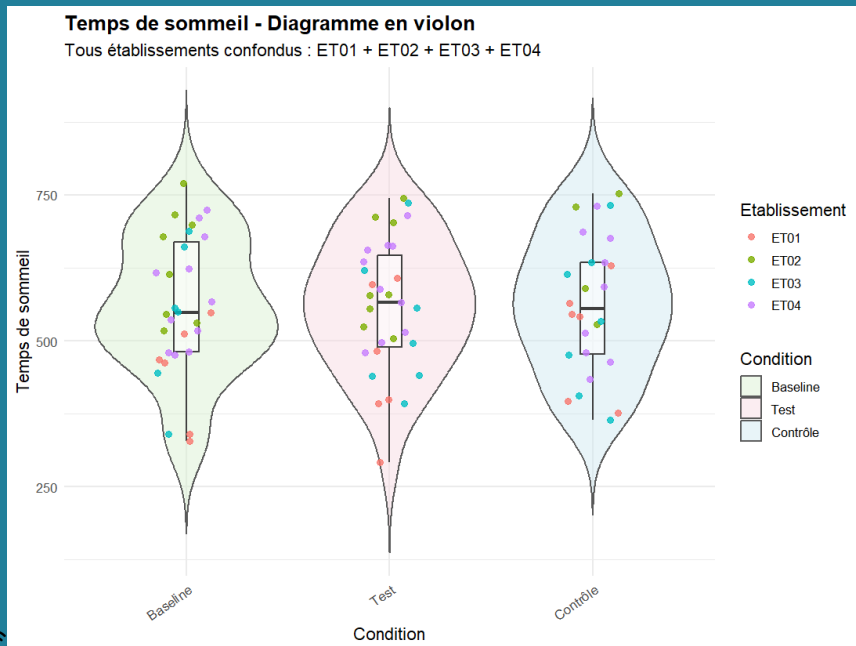
DOUCE NUIT- IMT : Intervention Musicale Thérapeute



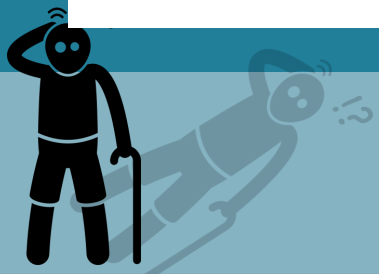
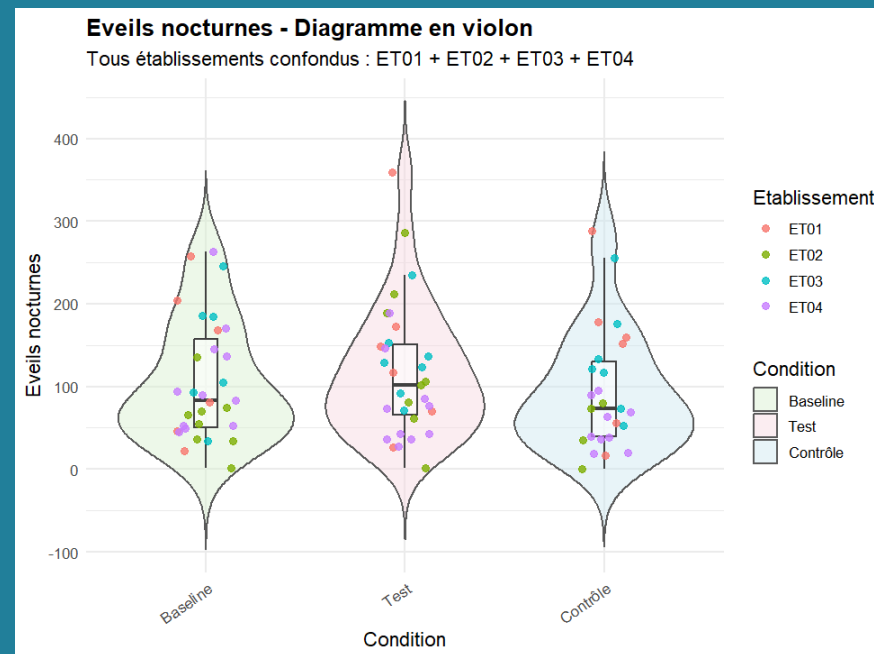


3- RESULTATS PRELIMINAIRES

DOUCE NUIT - DMS : Diffusion Musicale Soignant
DOUCE NUIT- IMT : Intervention Musicale Thérapeute
N = 31
4UP



ACTIMETRE





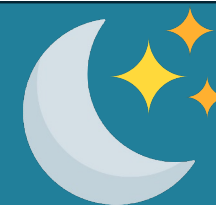
3- RESULTATS PRELIMINAIRES

DOUCE NUIT - DMS : Diffusion Musicale Soignant

DOUCE NUIT- IMT : Intervention Musicale Thérapeute

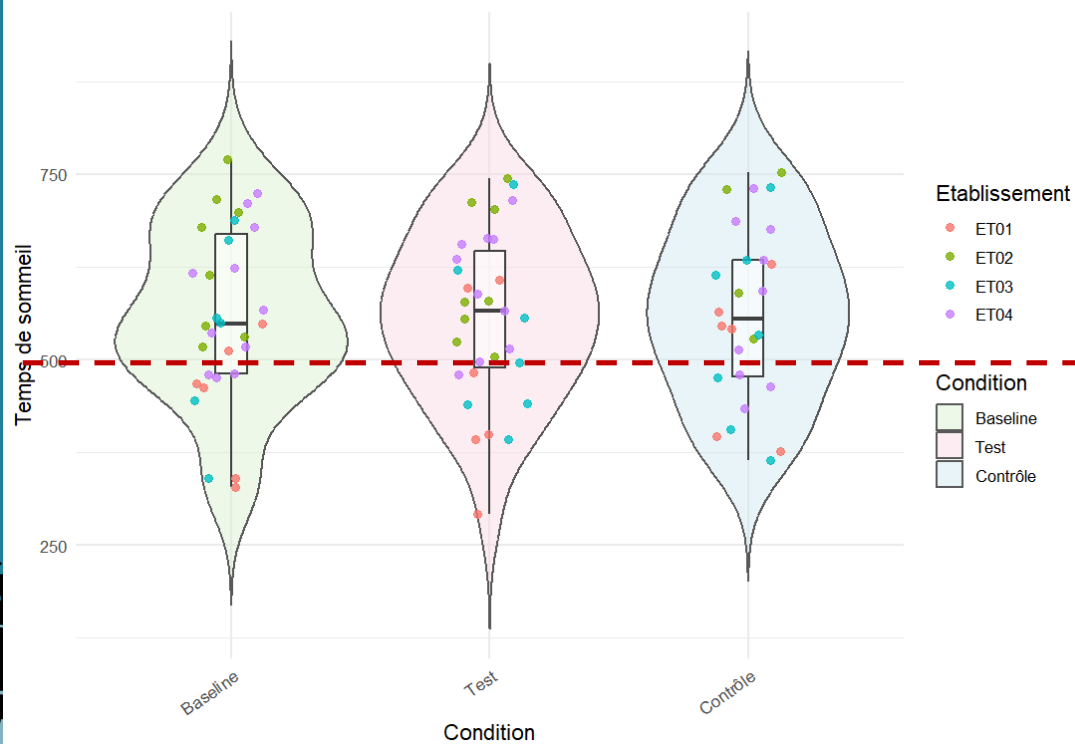
N = 31

4UP



Temps de sommeil - Diagramme en violon

Tous établissements confondus : ET01 + ET02 + ET03 + ET04



+ de 8h15 de sommeil

- de 8h15 de sommeil





3- RESULTATS PRELIMINAIRES

DOUCE NUIT - DMS : Diffusion Musicale Soignant

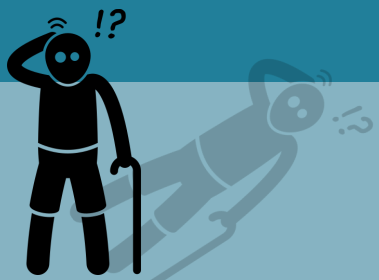
DOUCE NUIT- IMT : Intervention Musicale Thérapeute

N = 31

4UP

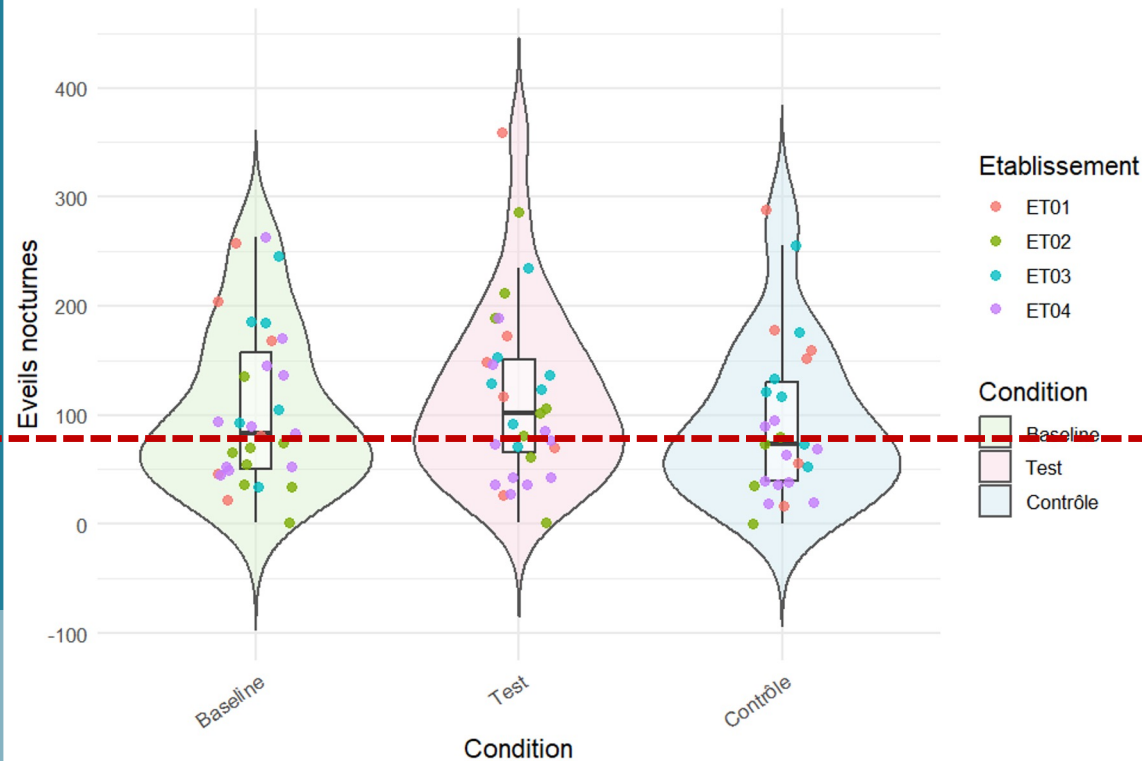


+ de 1h30
d'éveil



Eveils nocturnes - Diagramme en violon

Tous établissements confondus : ET01 + ET02 + ET03 + ET04





3- RESULTATS PRELIMINAIRES

DOUCE NUIT - DMS : Diffusion Musicale Soignant

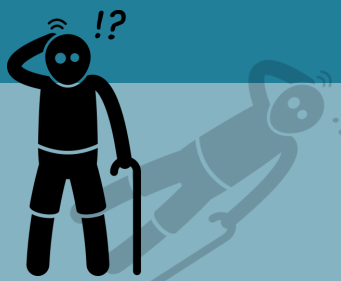
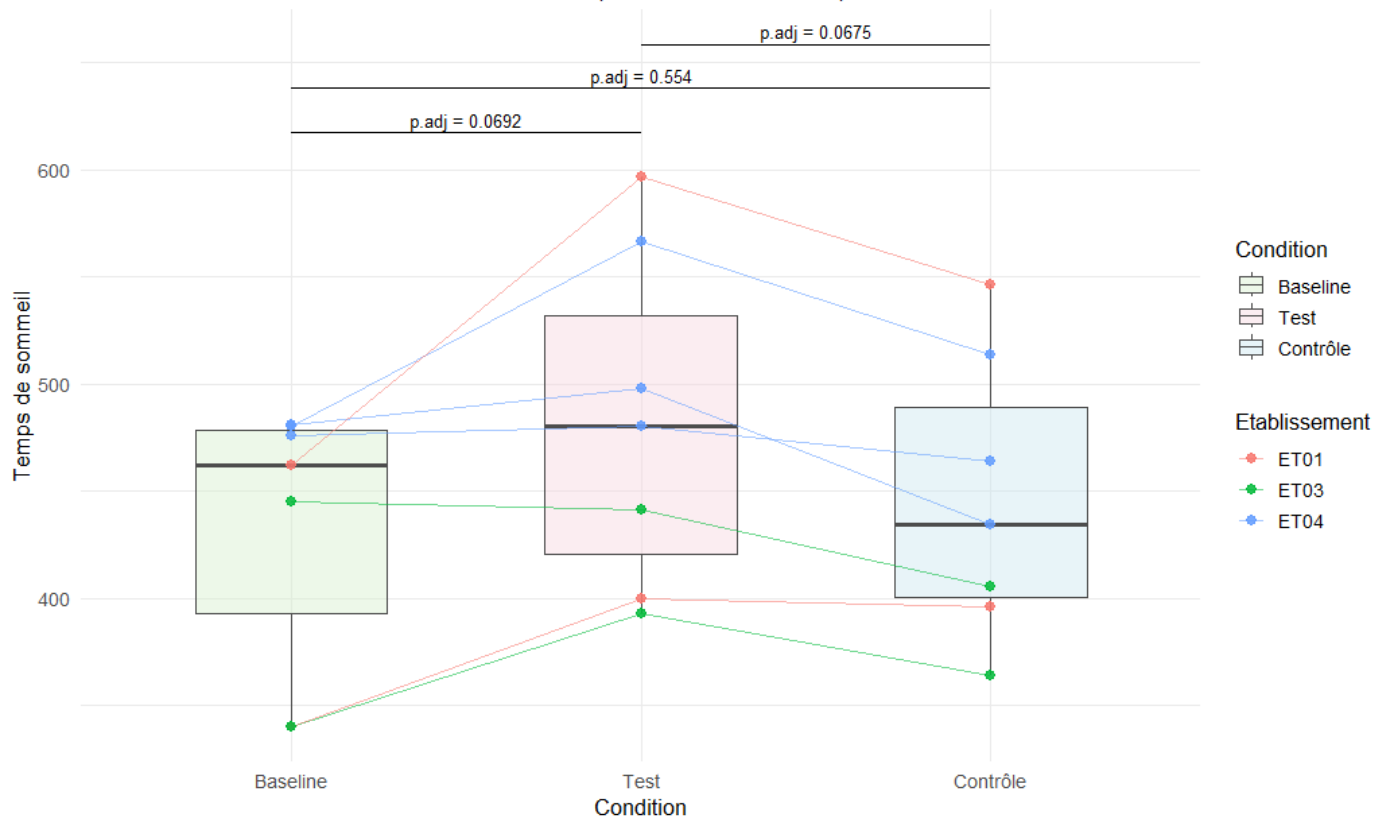
DOUCE NUIT- IMT : Intervention Musicale Thérapeute

N = 7



Mauvais dormeurs - ET01 + ET02 + ET03 + ET04 : Temps de sommeil

Sujets inclus : temps de sommeil baseline < 500 min | Friedman : $p = 0.0211$ | Post-hoc Wilcoxon, correction Holm





3- RESULTATS PRELIMINAIRES

DOUCE NUIT - DMS : Diffusion Musicale Soignant

DOUCE NUIT- IMT : Intervention Musicale Thérapeute

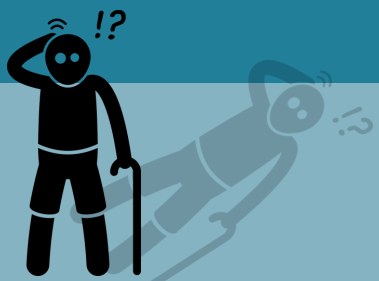
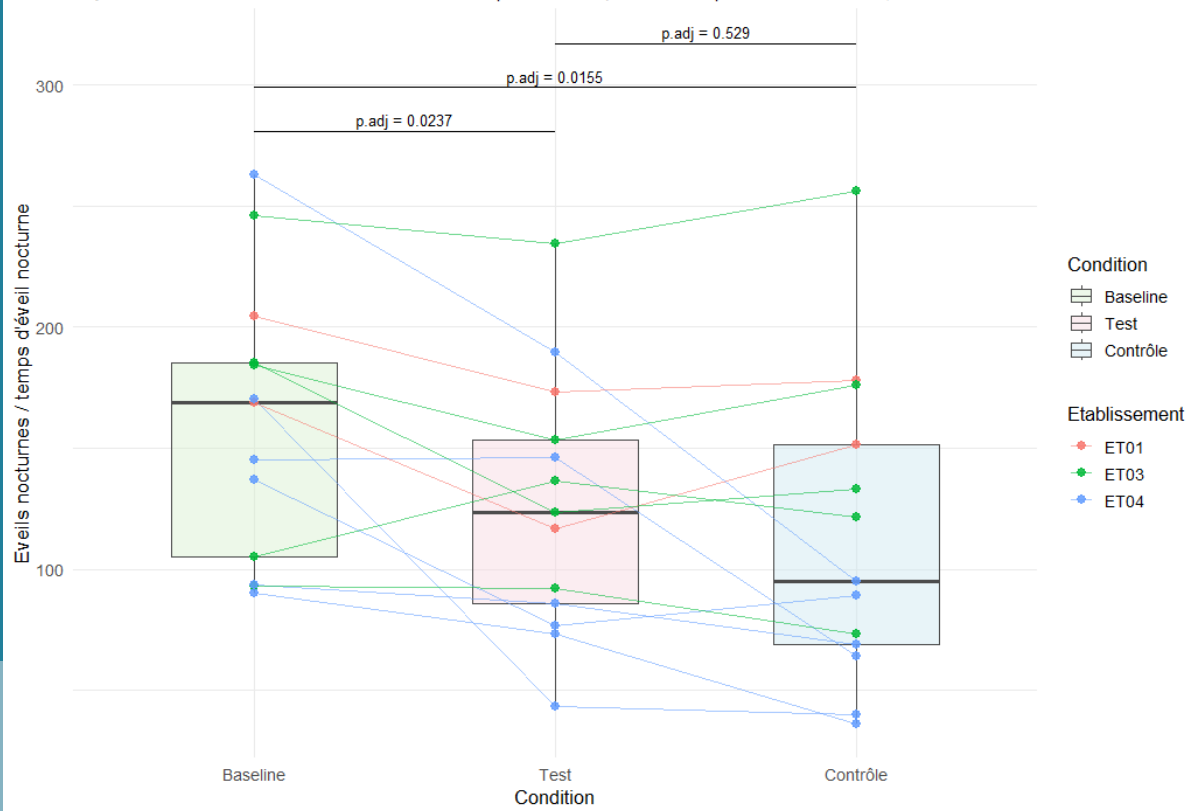
N = 13

4UP



Mauvais dormeurs - ET01 + ET02 + ET03 + ET04 : Eveils nocturnes

Sujets inclus : éveils nocturnes baseline > 90 min | Friedman : $p = 0.00917$ | Post-hoc Wilcoxon, correction Holm





3- RESULTATS PRELIMINAIRES

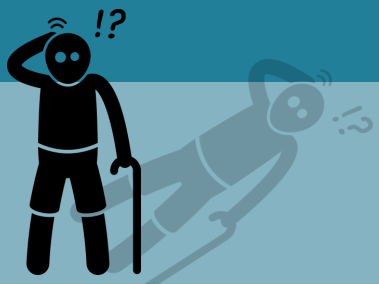
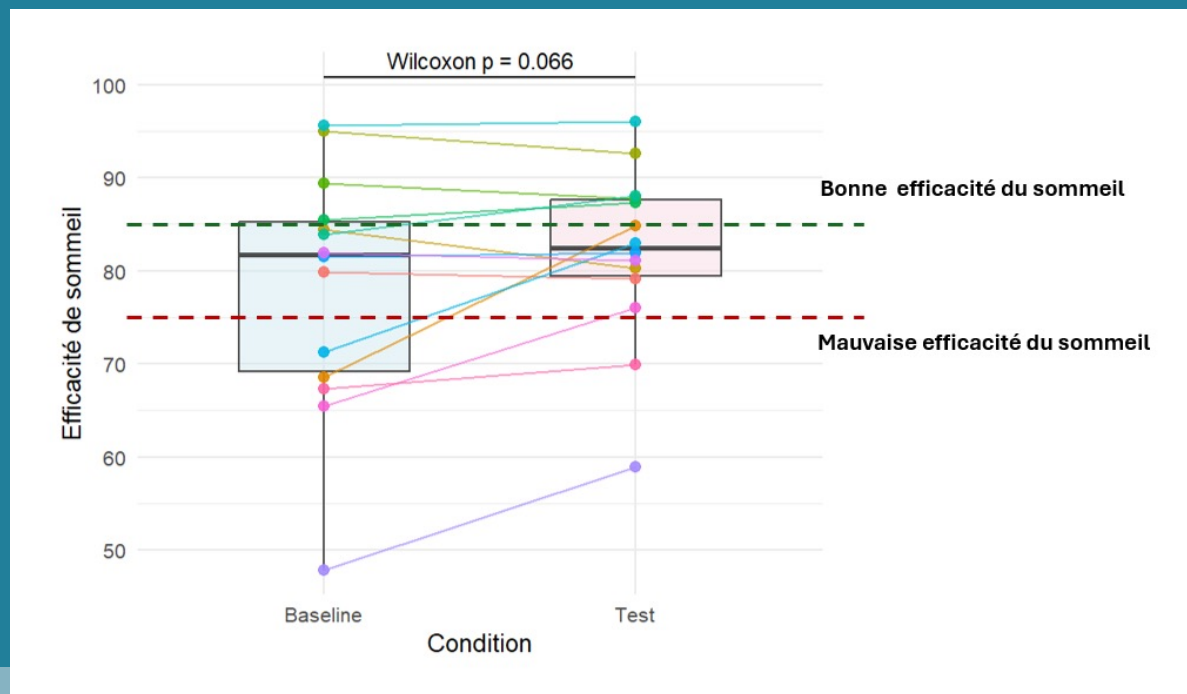
DOUCE NUIT - DMS : Diffusion Musicale Soignant

DOUCE NUIT-IMT : Intervention Musicale Thérapeute



Comparaison de l'efficacité du sommeil entre la BASELINE et la période MUSIQUE (TEST)

N = 17
2 UP
(Étude en cours)





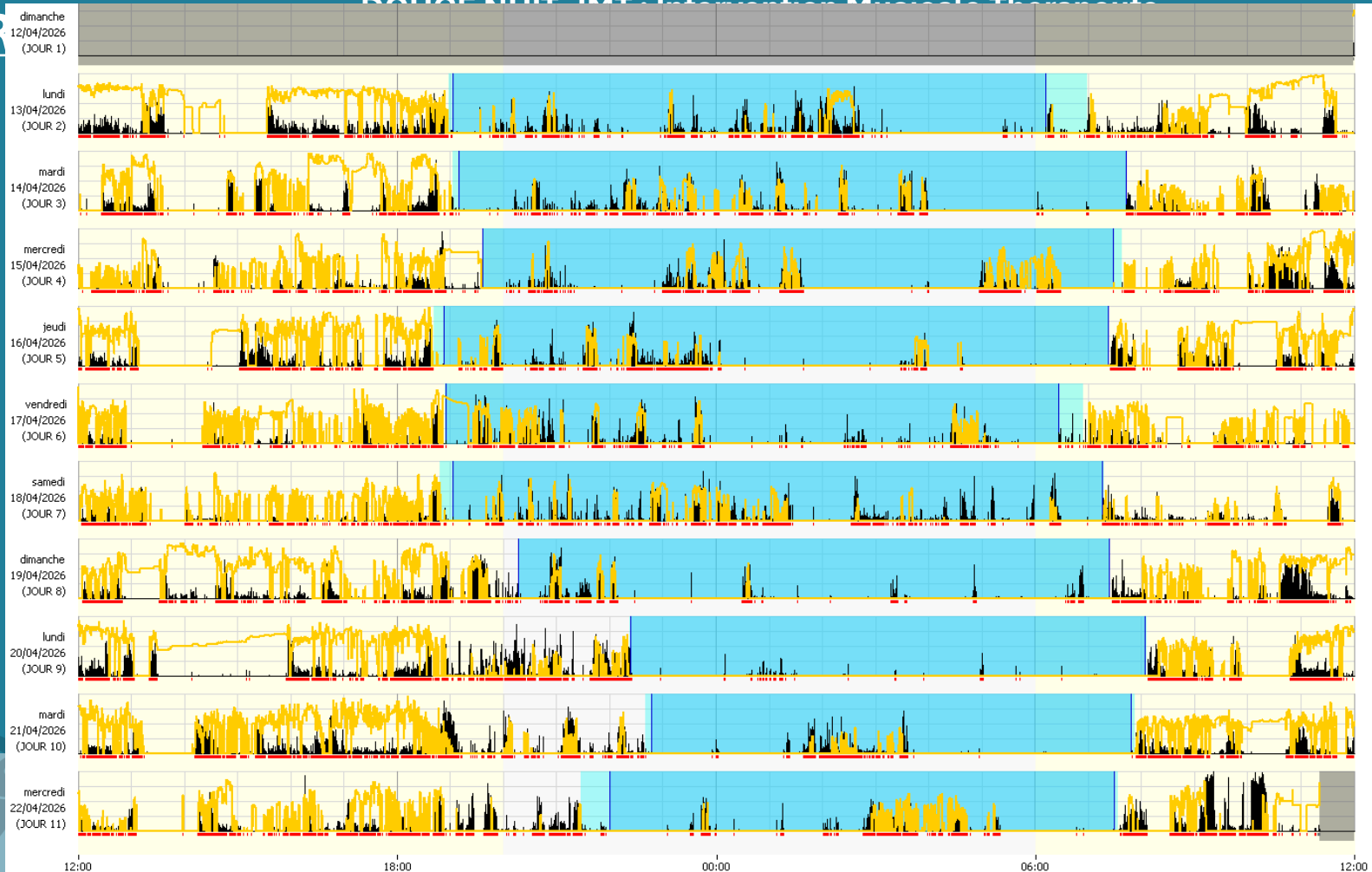
3- RESULTATS

DOUCE NUIT - DMS : Diffusion Musicale Soignant

DOUCE NUIT - IMT : Intervention Musicale Thérapeutique



PR





4- CONCLUSION



Intégrer la musique durablement dans les soins pour les patients
Architecture des établissements ? (*Kevin Charras*)



Repenser les temps d'intervention pour les patients :
PASA de nuit ?
Intervention en soirée ?



PCC – Patient Centred Care
EBM – Evidence Base Medicine





MERCI POUR VOTRE ATTENTION !

REMERCIEMENT

Equipe ADMI_oR

Yohana Lèveque
Céline BORG
Isabelle ROUCH
Sylvie BOUDOT

**Onze
Plus**

ACPPA
Groupe



Aurore FISCHER
Christiane ROCHEDIX



Céline JUAN



Collaboratrice :

Hélène Bastuji
Sophie Schlatter
Alexis Lepetit

Capucine HORTIN
Coralie PREMEL





BIBLIOGRAPHIE



Tang, Q., Zhou, Y., Yang, S., Thomas, W. K. S., Smith, G. D., Yang, Z., Yuan, L., & Chung, J. W. (2018). Effect of music intervention on apathy in nursing home residents with dementia. *Geriatric Nursing, 39*(4), 471-476. <https://doi.org/10.1016/j.gerinurse.2018.02.003>

Guétin, S., Portet, F., Picot, M. C., Pommié, C., Messaoudi, M., Djabelkir, L., Olsen, A. L., Cano, M. M., Lecourt, E., & Touchon, J. (2009). Effect of Music Therapy on Anxiety and Depression in Patients with Alzheimer's Type Dementia : Randomised, Controlled Study. *Dementia and Geriatric Cognitive Disorders, 28*(1), 36-46. <https://doi.org/10.1159/000229024>

Vidas, D., Nitschinsk, L., Osborne, M., & Rickard, N. (2025). *Validating spotify's 'valence', 'energy', and 'danceability' audio features for music psychology research*. PsyArXiv. https://doi.org/10.31234/osf.io/8gfzw_v2

Lam, H. L., Li, W. T. V., Laher, I., & Wong, R. Y. (2020). Effects of music therapy on patients with dementia—A systematic review. *Geriatrics, 5*(4), 62. <https://doi.org/10.3390/geriatrics5040062>

Narme, P., Clément, S., Ehlrlé, N., Schiaratura, L., Vachez, S., Courtaigne, B., Munsch, F., & Samson, S. (2013). Efficacy of musical interventions in dementia : Evidence from a randomized controlled trial. *Journal of Alzheimer's Disease, 38*(2), 359-369. <https://doi.org/10.3233/JAD-130893>

Sarkamo, T., Tervaniemi, M., Laitinen, S., Forsblom, A., Soinila, S., Mikkonen, M., Autti, T., Silvennoinen, H. M., Erkkilä, J., Laine, M., Peretz, I., & Hietanen, M. (2008). Music listening enhances cognitive recovery and mood after middle cerebral artery stroke. *Brain, 131*(3), 866-876. <https://doi.org/10.1093/brain/awn013>

Dubois, B., Feldman, H. H., Jacova, C., Hampel, H., Molinuevo, J. L., Blennow, K., DeKosky, S. T., Gauthier, S., Selkoe, D., Bateman, R., Cappa, S., Crutch, S., Engelborghs, S., Frisoni, G. B., Fox, N. C., Galasko, D., Habert, M.-O., Jicha, G. A., Nordberg, A., ... Cummings, J. L. (2014). Advancing research diagnostic criteria for alzheimer's disease : The IWG-2 criteria. *Lancet Neurology, 13*(6), 614-629. [https://doi.org/10.1016/S1474-4422\(14\)70090-0](https://doi.org/10.1016/S1474-4422(14)70090-0)

Bierman, E. J. M., Comijs, H. C., Gundy, C. M., Sonnenberg, C., Jonker, C., & Beekman, A. T. F. (2007). The effect of chronic benzodiazepine use on cognitive functioning in older persons : Good, bad or indifferent? *International Journal of Geriatric Psychiatry, 22*(12), 1194-1200. <https://doi.org/10.1002/gps.1811>

Prince, M. J., Wu, F., Guo, Y., Gutierrez Robledo, L. M., O'Donnell, M., Sullivan, R., & Yusuf, S. (2015). The burden of disease in older people and implications for health policy and practice. *The Lancet, 385*(9967), 549-562. [https://doi.org/10.1016/S0140-6736\(14\)61347-7](https://doi.org/10.1016/S0140-6736(14)61347-7)

Rogers, M. M., Storey, J. E., & Galloway, S. (2023). Elder mistreatment and dementia : A comparison of people with and without dementia across the prevalence of abuse. *Journal of Applied Gerontology, 42*(5), 909-918. <https://doi.org/10.1177/07334648221145844>

Nijsten, J. M. H., Leontjevas, R., Smalbrugge, M., Koopmans, R. T. C. M., & Gerritsen, D. L. (2019). Apathy and health-related quality of life in nursing home residents. *Quality of Life Research, 28*(3), 751-759. <https://doi.org/10.1007/s11136-018-2041-y>

Monfort, J.-C., Lezy-Mathieu, A.-M., & Hugonot-Diener, L. (2010). L'échelle d'évaluation des personnes âgées difficiles (EPAD V2). *NPG Neurologie - Psychiatrie - Gériatrie, 10*(59), 215-219. <https://doi.org/10.1016/j.npg.2010.04.001>

Cloutier, M., Gauthier-Loiselle, M., Gagnon-Sanschagrin, P., Guerin, A., Hartry, A., Baker, R. A., Duffy, R., Gwin, K., Sanon Aigbogun, M., & Alzheimer's Disease Neuroimaging Initiative. (2019). Institutionalization risk and costs associated with agitation in Alzheimer's disease. *Alzheimer's & Dementia: Translational Research & Clinical Interventions, 5*(1), 851-861. <https://doi.org/10.1016/j.trci.2019.10.004>





4- DISCUSSION



Le temps de sommeil sur la période MUSIQUE > BASELINE et CONTROLE

Les temps d'éveils nocturnes sur la période MUSIQUE et CONTRÔLE < BASELINE
(Harrison et al., 2021)

Faire attention aux chiffres – la musique c'est magique mais pourquoi ? Comment ?
Former les équipes – à qui on fait écouter ? Comment et quand ?

EBM – avoir un regard critique sur les articles qui sont trop positifs

ETUDE DMS

ETUDE MUSE (Musique – Unité protégée - Soignant – Environnement)



IMPORTANT

