

# Mobile des villes, mobile des champs : pratiques de l'aller vers dans les territoires

Développement de lignes spécifiques : quels intérêts d'une Équipe Mobile spécifique pour les Symptômes Psychologiques et Comportementaux des maladies neurocognitives

Dr Pierre NICOT

Institut du Vieillissement | Hospices Civils de Lyon



**7<sup>e</sup> Congrès**  
**Société Francophone**  
**de Psychogériatrie et de**  
**Psychiatrie de la Personne Âgée**



**SF3PA**  
**La Psychiatrie de la Personne Âgée en mouvement**  
**Judi 4 et vendredi 5 JUNI 2026**  
**Université Catholique de Lyon - UCLy - LYON**  
[www.sf3pa-congres.com](http://www.sf3pa-congres.com)

**HCL**  
HOSPICES CIVILS  
DE LYON

**L'INSTITUT DU  
VIEILLISSEMENT**

# Liens d'intérêt

▶ Aucun



# Genèse : un dispositif dédié aux troubles cognitifs

## Historique

- ▶ Efficacité des consultations comportement sur la réduction des hospitalisations
- ▶ Déficit de prévention & formation sur les SPC
- ▶ Créer une passerelle entre UCC & EHPAD  
Renforcement des liens ville - hôpital



## Novembre 2011 - Équipe Mobile Maladie d'Alzheimer (EMMA)

- ▶ Création d'une Équipe Mobile "Comportement" dédiée à la prise en charge des SPC associés à la maladie d'Alzheimer et aux maladies apparentées (MA<sup>2</sup>)
- ▶ Prise en soins des patients en milieu écologique (domicile & EHPAD)
- ▶ Transmission d'une culture gériatrique aux partenaires de ville

# Une équipe multidisciplinaire

- ▶ 1 Gériatre (0,3 ETP) - Dr Clémence GRANGÉ
- ▶ 1 Psychiatre de la personne âgée (0,6 ETP) - Dr Pierre NICOT
- ▶ 1 Infirmier coordinateur (1 ETP) - Yann GUY
- ▶ 2 Psychologues (0,85 + 0,5 ETP) - Blandine BUISSON, Gaëlle RICHARD
- ▶ 1 Chargée d'études (0,3 ETP) - Gaëlle RICHARD
- ▶ 1 Interne de psychiatrie +/- 1 interne de gériatrie - Jeanne MICHEL



# Nos missions

Expertise en milieu écologique & prise en soins des manifestations psychocomportementales associées aux maladie d'Alzheimer et maladies apparentées (MA<sup>2</sup>).

Évaluation et analyse des symptômes

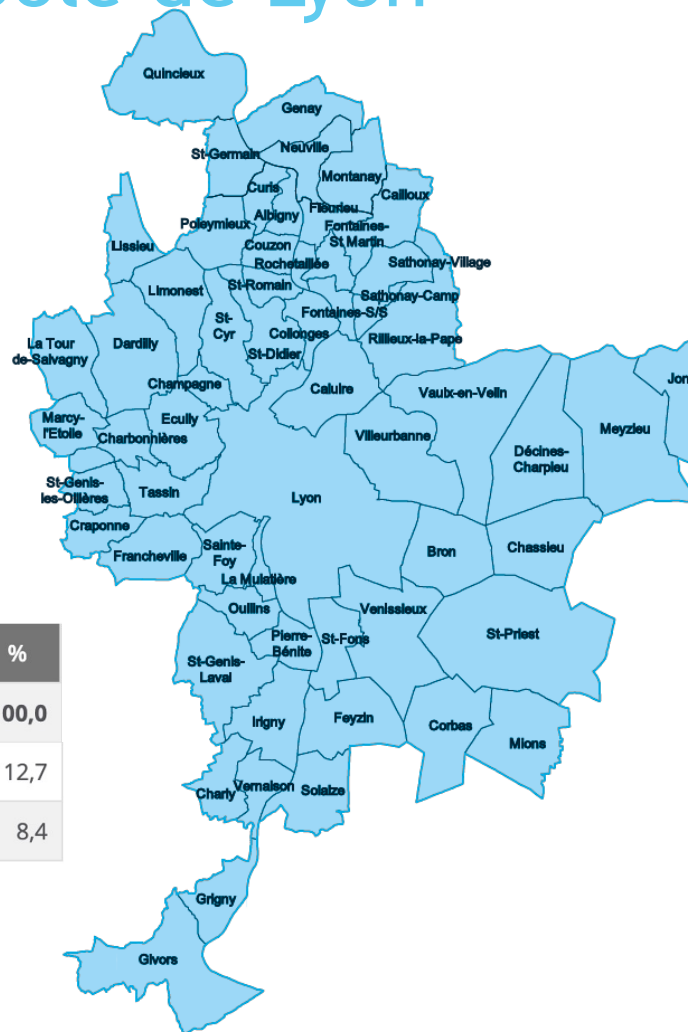
Préconisations thérapeutiques

Orientation & Accompagnement

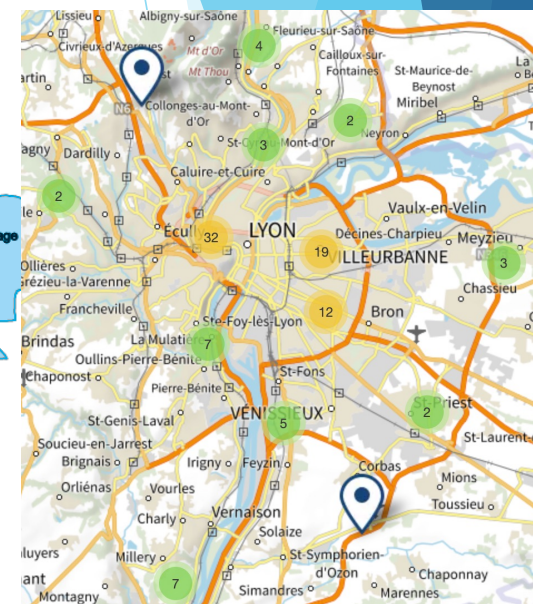
⚠ Pas de vocation de diagnostic ou de suivi ⚠

# Territoire : la Métropole de Lyon

- ▶ 58 communes - 534 km<sup>2</sup>
- ▶ 100 EHPAD
- ▶ 1,4 million d'habitants



Âge	2011	%	2016	%	2022	%
<b>Ensemble</b>	<b>1 310 082</b>	<b>100,0</b>	<b>1 381 249</b>	<b>100,0</b>	<b>1 433 613</b>	<b>100,0</b>
60 à 74 ans	159 977	12,2	175 774	12,7	182 504	12,7
75 ans ou plus	104 802	8,0	112 237	8,1	120 918	8,4



# Modalités d'intervention



Sur demande d'un professionnel de santé



Au domicile ou en institution



Intervention en binôme :  
médecin + infirmier ou  
médecin + psychologue



Pathologie aiguë écartée par le  
médecin requérant

- ▶ Patient porteur de perturbations psychocomportementales consécutives à un trouble neurocognitif
- ▶ Pas de critère d'âge
- ▶ Avec l'aval du Médecin Traitant
- ▶ Adressage par mail : [hdc.emma@chu-lyon.fr](mailto:hdc.emma@chu-lyon.fr)

# Typologie des visites à domicile

VAD médicalisées		VAD non médicalisées (IDE)	
EMMA standard	VAD conjointe EM PPA	APCESS Accompagnement Psychologique et Comportemental En Situation de Soins	CRC Projet de recherche PERSON'AL
254 VAD	2 VAD	19 VAD	7 VAD
522 demandes d'intervention → 282 VAD en 2025			

Délai moyen intervention : 17 jours

# L'intervention en pratique

## DOMICILE

Rencontre famille - patient - médecin traitant ou aide(s) à domicile



Le médecin rencontre le patient seul,



Synthèse avec l'ensemble des acteurs, recommandations, plan de soins



Au retour de VAD : Débriefing entre les membres de l'équipe mobile



Rencontre de l'équipe soignante, Présentation du patient en difficulté & des actions instaurées

La psychologue / l'IDE s'entretient avec la famille ou l'aidant principal

Synthèse avec l'équipe soignante, préconisations pharmacologiques, adaptations environnementales

Rédaction du compte rendu d'intervention

## EHPAD

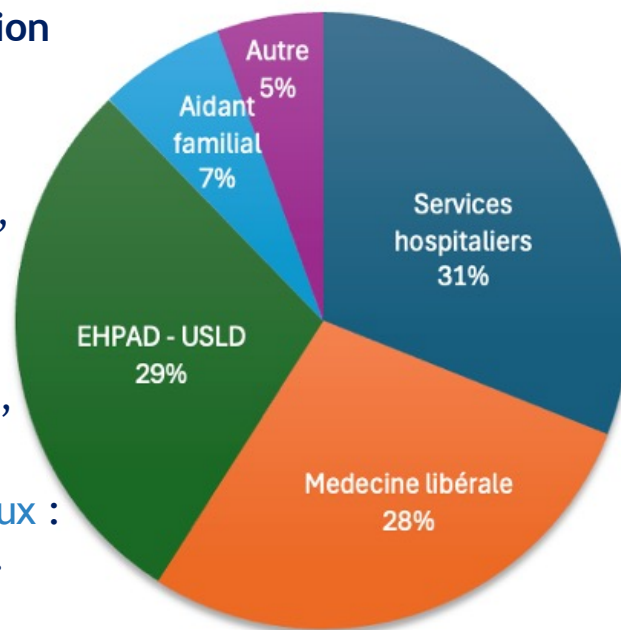
# Articulation avec le territoire

2 460 interventions téléphoniques ou mails avant intervention

➔ Régulation, analyse, réorientation

- ❖ Services hospitaliers : SCD, SMR, SAU, CUPPA, Hotline gériatrique, Psy PA
- ❖ EHPAD - USLD
- ❖ Médecine libérale : Med traitant, Neurologue, Psychiatre
- ❖ Services médico-sociaux & sociaux : SSIAD, ESAD, DAC, CRT, CPTS, ...
- ❖ Aidants familiaux

## Signalements



1 142 interventions post-visite

- ▶ Contacts intervenants non présents
- ▶ Liens Médecin Traitant
- ▶ Liaison partenaires médico-sociaux pour relai
- ▶ Etayage familles & EHPAD
- ▶ Suivi systématique (8 semaines)

# Atouts d'une équipe surspécialisée

## Impact des interventions



Patients fragiles avec troubles sévères

SCORES DE DEPENDANCE GIR - IADL - ADL					
GIR (score/6) 1/6 = Dépendance Totale 6/6 = Autonomie		IADL (score/8) 0/8 = Dépendance Totale 8/8 = Autonomie		ADL (score/6) 0/6 = Dépendance Totale 6/6 = Autonomie	
Domicile	EHPAD	Domicile	EHPAD	Domicile	EHPAD
Moyenne = 2,8	Moyenne = 2,1	Moyenne = 1,2	Moyenne = 0,3	Moyenne = 3,8	Moyenne = 2,3



Amélioration des SPC

J0

NPI	N	Moyenne
Domicile	146	50,2
EHPAD_USLD	125	50,1
Autres	1	71
Non renseigné	0	—
<b>TOTAL</b>	<b>272</b>	<b>50,2</b>

J60

NPI	N	Moyenne
Domicile	102	33,6
EHPAD_USLD	104	33,3
Autre	1	67
NPI J60 irréalisable	59	—
NPI J60 non renseigné	6	—
<b>TOTAL</b>	<b>207</b>	<b>33,7</b>



Limitation des hospitalisations

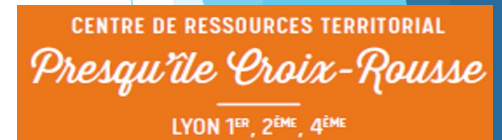
272 patients

	Hospitalisations non programmées pour SPCD par l'équipe mobile					Total
	Court-séjour	Autre hospitalisation « classique »	UCC	Psychiatrie	Urgences	
<b>Total</b>	<b>1</b>	<b>1</b>	<b>1</b>	<b>1</b>	<b>10</b>	<b>14</b>
Domicile	1	1	1		9	12
EHPAD				1	1	2

# Atouts d'une équipe surspécialisée



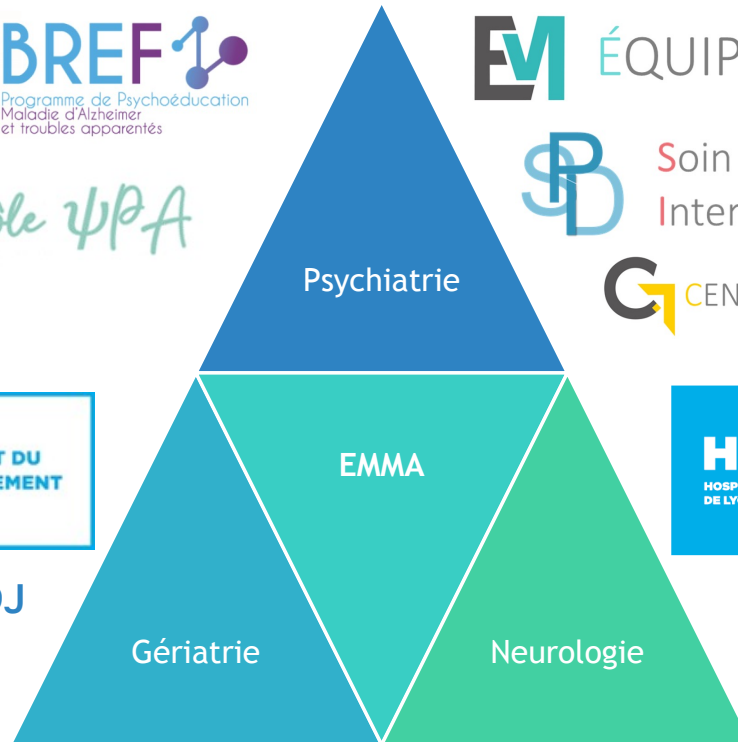
Centre de Ressources Territorial  
Lyon 3 | Lyon 7



Maillage territorial complexe et étendu



# Atouts d'une équipe surspécialisée



SMR



SCD



Hôpital Pierre Wertheimer

CMRR Lyon

Centre Mémoire de Ressources et de Recherche

UHR USLD UCC HDJ



Gériatrie

Neurologie

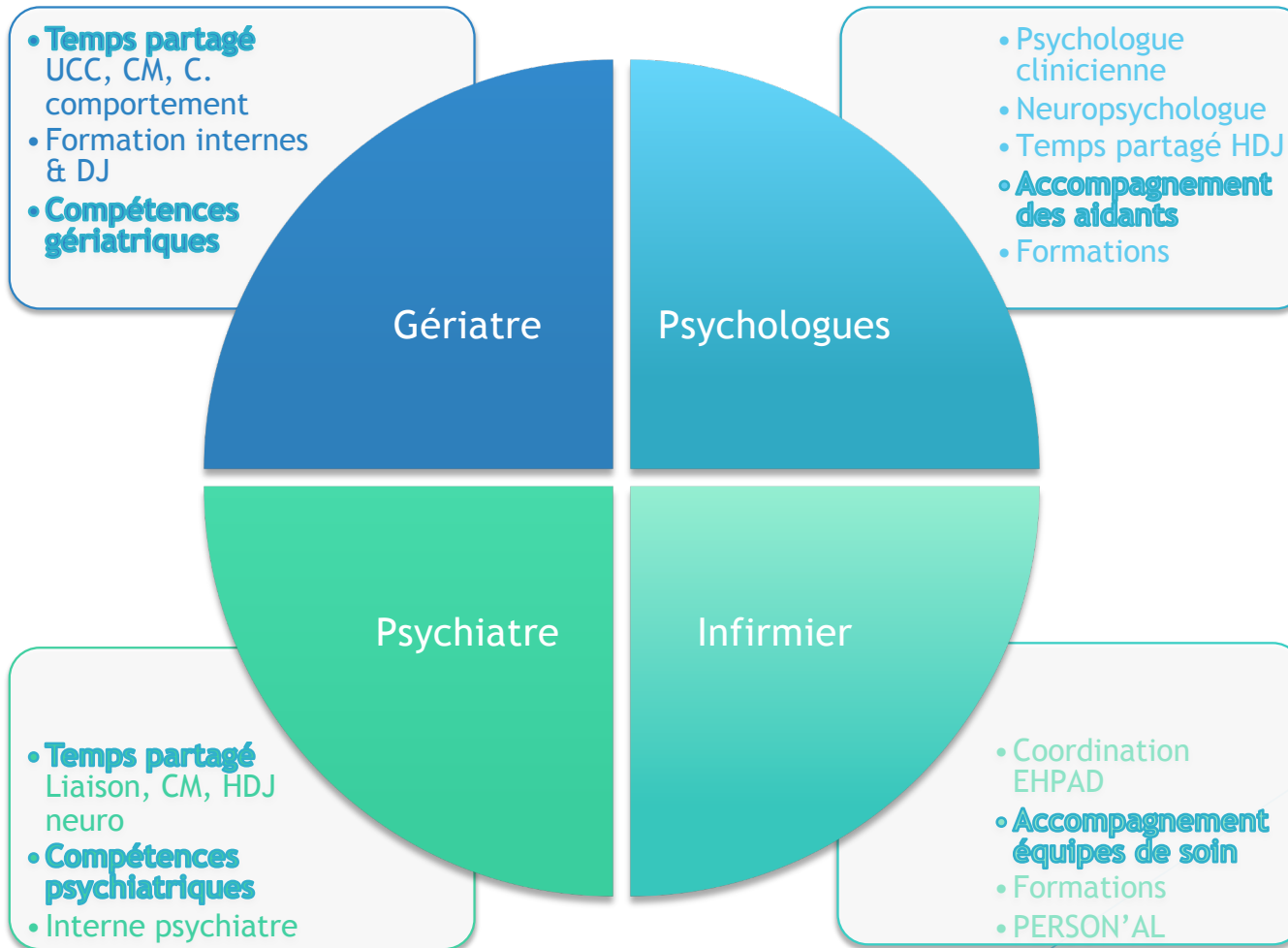


ÉQUIPE MOBILE IMAAJ  
Maisons de Crolles  
101, rue des Bécasses  
38920 CROLLES  
Tél. 04 56 85 20 70

[www.fondation-ove.fr](http://www.fondation-ove.fr)

Equipe pluridisciplinaire à l'interface des différentes spécialités

# Atouts d'une équipe surspécialisée



# Freins de l'EMMA



- ▶ Nécessité d'un **Médecin Traitant**

- ▶ La question du suivi : 1 VAD, et pourtant ...



- ▶ Le tabou de l'**addictologie**

- ▶ Patients de plus en plus **sévères**



- ▶ Pas d'**assistante sociale**

- ▶ **Attractivité médicale**

- ▶ Dépendant de la fluidité de la **filière**



# Perspectives

- ▶ Diffusion de l'activité en intrahospitalier
  - ▶ Formations
  - ▶ EMGIH, CUPPA
- ▶ Fédération Interdisciplinaire des pathologies Neurocognitives de l'Adulte FINA
- ▶ Ouverture de poste / consolidation de l'équipe
  - ▶ Interne de gériatrie
  - ▶ Interne de neurologie
  - ▶ Assistant



# Remerciements

Merci à Gaëlle RICHARD - Rapport d'activité 2025

Merci à la SF3PA

Merci à vous !

