

7^e Congrès

Société Francophone de Psychogériatrie et de Psychiatrie de la Personne Âgée

En partenariat avec :

UcLy | UNITÉ DE RECHERCHE
LYON CATHOLIC UNIVERSITY | **confluence**
SCIENCES ET HUMANITÉS SAÛTES



PROGRAMME

Judi 4 et vendredi 5
JUN 2026



Université Catholique de Lyon - UCLy
Campus Saint-Paul
10 place des Archives - 69002 Lyon

La Psychiatrie de la Personne Âgée en mouvement

Président : Jean-Michel DOREY - Bron

Informations - Inscriptions

CARCO - 104 Boulevard de Sébastopol - 75003 Paris
Tél. +33 (0)1 85 14 77 77 / Mail : info@sf3pa-congres.com
Site : www.sf3pa-congres.com





UCLy
• 1875 •

UCLy

UCLy

UCLy

SOMMAIRE

Éditorial p. 4 et 5

Comités p. 6

Programme p. 7 à 15

Informations pratiques p. 16

Plan de l'exposition p. 17

Remerciements p. 18 à 20

INFORMATIONS

www.sf3pa-congres.com

Mail : info@sf3pa-congres.com

 SF3PA - Société Francophone de
Psychogériatrie et de Psychiatrie de
la Personne Âgée

2025, Grande cause nationale pour la Psychiatrie de la Personne Âgée (PPA) ?

Malgré son point d'interrogation, le titre semble provocateur vu le relatif manque d'impact de l'année « Santé Mentale Grande Cause Nationale ». Cependant, permettez-moi de voir quelques petites lueurs d'espoir pour la Psychiatrie de la Personne Âgée et la Psychogériatrie dans ce qui est surtout resté un effet d'annonce.

Même si aucun grand plan ou aucun chantier d'ampleur n'a été lancé, il faut reconnaître que l'attention médiatique s'est pour une fois portée de manière bienveillante et non sensationnaliste sur les questions de santé mentale et de psychiatrie.

Et l'âge avancé dans tout cela ? Évidemment cette tranche d'âge a été moins évoquée que d'autres mais nous sommes cependant un grand nombre de soignants de PPA et psychogériatrie à avoir été sollicités par des médias locaux et nationaux ou par nos instances pour aborder les questions souvent vastes et complexes de santé mentale des seniors. Bien sûr la démographie vieillissante de notre société aide à cette dynamique. Même s'il est impossible de s'en réjouir, la France compte depuis ce mois de juillet plus de décès que de naissance. Ajoutons à cela l'impact toujours grandissant du vieillissement sur notre système de santé et les conditions sont donc réunies pour que la question du bien-être et du mal-être psychique des personnes âgées soit mise en lumière.

Nous saluerons particulièrement le choix fait par la Haute Autorité de Santé de dédier aux personnes âgées un des 9 thèmes de son programme Santé Mentale et Psychiatrie 2025-2030. En témoigne également l'intérêt grandissant porté aux publications de notre Société que ce soient les recommandations sur les symptômes psychocomportementaux des maladies neuro-évolutives co-portées avec la Société Française de Gériatrie et de Gérontologie et la Fédération des Centres Mémoires, les guidelines concernant l'utilisation des antidépresseurs dans la dépression de la personne âgée ou à nos posts sur les réseaux sociaux.

L'espoir demeure donc malgré tout et notre prochain congrès à Lyon les 4 et 5 juin 2026 permettra je n'en doute pas de démontrer la vitalité de notre surspécialité. Nous vous y attendons donc nombreux dans l'enceinte historique de l'Université Catholique de Lyon.



Docteur Alexis LEPETIT
Psychiatre - Gériatre - Président de la SF3PA

C'est avec un immense plaisir que le Comité Local d'Organisation vous accueille à Lyon pour ce 7^e Congrès de la SF3PA, les 4 et 5 juin 2026.

Aujourd'hui, la question de la santé mentale des personnes âgées est plus que jamais d'actualité. Avec une augmentation attendue de 40 % des plus de 75 ans au cours de la prochaine décennie, les besoins en Psychiatrie de la Personne Âgée et en Psychogériatrie vont croître de manière considérable : troubles neurocognitifs, dépressions, trouble anxieux, troubles psychocomportementaux, mais aussi souffrances psychiques plus silencieuses, trop souvent banalisées ou confondues avec le « simple » vieillissement. Notre discipline doit se préparer à ces enjeux, à travers le soin bien sûr, mais sans oublier la prévention, en repensant les parcours, en développant les équipes mobiles et les dispositifs d'aller-vers, en renforçant les collaborations entre psychiatres, gériatres, neurologues et acteurs médico-sociaux, et en formant les nouvelles générations.

Le mouvement, précisément, est le fil rouge de ce congrès. D'abord, le mouvement au sens de la prévention du vieillissement, celui de l'activité physique, dont les bénéfices sur la cognition, l'humeur et la santé cérébrale sont désormais solidement établis.

Mouvement, aussi, au sens institutionnel, celui des pratiques qui évoluent, de la neuromodulation aux dispositifs de télésurveillance, de l'intelligence artificielle aux approches innovantes, sans oublier la pair-aidance. Mouvement, enfin, au sens éthique, celui qui accompagne les réflexions sur la fin de vie, les directives anticipées et l'autodétermination des personnes quel que soit leur âge.

Le programme scientifique que nous vous proposons reflète cette ambition : des symposiums portés par la recherche fondamentale et clinique, des sessions ouvertes sur l'innovation technologique et organisationnelle, des communications orales témoignant de la créativité des jeunes praticiens.

Accueillir ce congrès à Lyon, c'est aussi s'inscrire dans une certaine tradition.

La sensibilisation et la promotion de la psychiatrie de la personne âgée y sont anciennes, portées par des équipes qui ont contribué de longue date à structurer la discipline, à développer les dispositifs de soins dédiés, et à nourrir la recherche clinique dans ce champ. Lyon, ville de confluences, se prête une nouvelle fois à cette rencontre entre les générations de praticiens et les courants de pensée qui font vivre notre spécialité.

Nous espérons que ces deux journées vous donneront envie de vous y investir davantage, et seront pour chacune et chacun d'entre vous une source d'inspiration et de dynamisme renouvelé. Bienvenue à toutes et à tous.



Docteur Jean-Michel DOREY
Président du Comité Local d'Organisation

COMITÉ SCIENTIFIQUE DE LA SF3PA

Président : Alexis LEPETIT - Francheville

1^{er} Vice-Présidente : Élisabeth KRUCZEK - Strasbourg

Vice-Présidents : Pierre VANDEL - Lausanne - Suisse, Frédéric LIMOSIN - Issy-les-Moulineaux

Secrétaire général : Jean ROCHE - Lille

Adjointes : Samuel BULTEAU - Nantes, Benjamin CALVET - Limoges

Trésorier : Joël OBERLIN - Rouffach

Adjointe : Laurence PETIT - Moisselles

Membres du Conseil d'Administration de la SF3PA : Frédéric AUMJAUD - Angers, Sylvie BONIN-GUILLAUME - Marseille, Samuel BULTEAU - Nantes, Benjamin CALVET - Limoges, Gérald DESCHIETERE - Bruxelles - Belgique, Jean-Michel DOREY - Lyon, Jacques GAUILLARD - Paris, Cécile HANON - Issy-les-Moulineaux, Cyril HAZIF-THOMAS - Brest, Ilia HUMBERT - Strasbourg, Élisabeth KRUCZEK - Strasbourg, Alexis LEPETIT - Francheville, Frédéric LIMOSIN - Issy-les-Moulineaux, Sandrine LOUCHART DE LA CHAPELLE - Monaco, Joël OBERLIN - Rouffach, Johanne OBERLIN - Rouffach, Laurence PETIT - Moisselles, Gabriel ROBERT - Rennes, Jean ROCHE - Lille, Pierre VANDEL - Lausanne - Suisse



COMITÉ LOCAL D'ORGANISATION

Président : Jean-Michel DOREY - Bron

Membres : Catherine ALBERT - Bron, Aziz BELLAHMER - Saint-Cyr aux Monts d'Or, Pierre BORDESOLLE - Lyon, Céline BORG - Lyon, Christophe BURNIER - Bron, Keren DANAILA - Lyon, Virginie DESESTRET - Bron, Claire FALANDRY - Lyon, Jérôme FREDOUILLE - Genève - Suisse, Antoine GARNIER CRUSSARD - Lyon, Benjamin GAUTHIER - Bron, Clémence GRANGE - Lyon, Mathieu HERRMANN - Bron, Isabelle JALENQUES - Clermont-Ferrand, Nicolas JUENET - Lyon, Claude Aline LARGERON - Lyon, Jade LE FLOCH - Bron, Alexis LEPETIT - Francheville, Élodie LE TUTOUR - Lyon, Marianne LUCAS NAVARRO - Bron, Pascal MARIOTTI - Bron, Blandine PERRIN - Gleizé, Pierre Luc PODLIPSKI - Bron, Isabelle ROUCH-LEROYER - Saint-Étienne, Jean-Pierre SCHUSTER - Neufchatel - Suisse, Félicie SIMEON - Bron, Catherine THOMAS ANTERION - Lyon, Anne Claire THURY - Caluire-et-Cuire, Pierre VANDEL - Lausanne - Suisse, Julien VERNAUDON - Villefranche-sur-Saône

PROGRAMME

Jeudi 4 JUIN 2026

8h45 - 9h00 Cérémonie d'ouverture A025, A027, A029 - Amphi Alain Mérieux

Marjolaine MONOT-FOULETIER - Directrice de l'Unité de Recherche Confluence - Sciences et Humanités

Cindy PAGES - Directrice Générale adjointe en charge de l'innovation et de l'offre de soin - Le Vinatier - Psychiatrie Universitaire Lyon Métropole

Jean-Michel DOREY - Président du Comité Local d'Organisation - Bron

9h00 - 10h30

A025, A027, A029 - Amphi Alain Mérieux

SP1 - Symposium UCLy - Vieillir en mouvement de la dynamique cérébrale à la dynamique psychique

Présidente : Céline BORG - Lyon

SP1A - Évolution de la cognition et de l'organisation cérébrale avec l'âge

Juan VIDAL - Lyon

SP1B - La musique comme alliée contre le syndrome du coucher de soleil

Marie LENOAC'H - Grenoble

SP1C - Corps et cerveau : comment protéger notre mémoire et celle des patients souffrant d'Alzheimer ?

David BOUVAREL - Grenoble

SP1D - La figure du déni dans la maladie d'Alzheimer

Brigitte BLANQUET - Lyon

10h30 - 11h00 - Pause-café - Visite de l'exposition et de l'espace posters

11h00 - 12h30

A025, A027, A029 - Amphi Alain Mérieux

SP2 - Bouger pour mieux vieillir : impact de l'activité physique sur la santé mentale et cognitive

Présidente : Johanne OBERLIN - Rouffach

SP2A - L'activité physique en prévention primaire et secondaire chez la personne âgée

Thomas GILBERT - Lyon

SP2B - Pourquoi l'activité physique est-elle bonne pour le cerveau ?

Jérôme LAURIN - Aix-Marseille

SP2C - L'activité physique adaptée chez les seniors : de quoi s'agit-il ?

Léa MORFIN - Lyon et Loelia GASSEAU - Lyon

PROGRAMME

Jeudi 4 JUIN 2026 (suite)

12h30 - 12H45 - Distribution de paniers repas

12H45 - 13h45



A025, A027, A029 - Amphi Alain Mérieux

Symposium Inicéa

Repérage de la dépression et du risque suicidaire en EHPAD : apports d'une étude en vie réelle (projet OSIRISP)

Président : Pierre VANDEL - Lausanne - Suisse

Modératrices : Priscilla CLOT-FAYBESSE - Paris et Keren DANAILA - Lyon

Enjeux du repérage en EHPAD et genèse du projet OSIRISP

Elisabeth KRUCZEK - Strasbourg et Pierre VANDEL - Président de l'Observatoire Régional de la Santé - Lausanne - Suisse

Des données de soins au service de la recherche

Alexis BOURLA - Paris

Discussion

Priscilla CLOT-FAYBESSE - Paris et Keren DANAILA - Lyon

12h30 - 13h30 - *Poster Tour - Prix du Meilleur Poster*

Présidente du jury : Anne Claire THURY - Caluire-et-Cuire

Membres du jury : Marianne LUCAS-NAVARRO - Bron, Pierre NICOT - Lyon, Johanne OBERLIN - Rouffach et Gerald DESCHIETERE - Bruxelles

13h45 - 14h00 - *Courte Pause - Visite de l'exposition et de l'espace posters*

14h00 - 15h00

A025, A027, A029 - Amphi Alain Mérieux

C1 - Vieillir-Mourir : la vie en mouvement pour une éthique de la relation

Président : Julien VERNAUDON - Gleizé

Conférencière : Catherine DENIS - Lyon

15h00 - 15h30 - *Pause-café - Visite de l'exposition et de l'espace posters*

15h30 - 17h00

A025, A027, A029 - Amphi Alain Mérieux

ST01 - What's up/What's next en gériatrie, psychogériatrie et psychiatrie de la personne âgée ?

Président : Jean ROCHE - Lille

ST01A - What's up/What's next en gériatrie ?

Julien VERNAUDON - Gleizé

ST01B - What's up/What's next en psychogériatrie ?

Alexis LEPETIT - Francheville

ST01C - What's up/What's next en psychiatrie de la personne âgée ?

Mathieu HERRMANN - Bron

Jeudi 4 JUIN 2026 (suite)

15h30 - 17h00

A150 - Amphi Simone Weil

ST02 - Le Déficit de l'Attention avec ou sans Hyperactivité (TDAH) :

du mouvement chez la personne âgée

Président : **Nader PERROUD** - Genève - Suisse

ST02A - Comment progressent les TDAH dans l'âge adulte et le vieillissement ?

Hélène SAINT-MARTIN - Bron

ST02B - Quand le mouvement trouble la cognition des personnes âgées : quand suspecter un TDAH en consultation mémoire ?

Martin COMON - Bron

ST02C - Traitements médicamenteux et non médicamenteux du TDAH chez la personne âgée

Hugo PRUNIER - Bron

15h30 - 17h00

A152 - Amphi François Perroux

ST03 - Session jeunes psychiatres et jeunes gériatres

Président : **Frédéric AUMJAUD** - Angers

ST03A - Étude SLEEP - Prise en soins des troubles du sommeil dans les maladies neuro-évolutives par une équipe extra-hospitalière spécialisée

Clémence GRANGE - Villeurbanne

ST03B - Syndrome post-chute, un lien avec le psychotrauma ?

Perspectives psychiatriques sur un syndrome gériatrique

Léo MOREAU - Strasbourg

ST03C - Hypoperfusion de l'insula droite comme biomarqueur de Maladie à Corps de Lewy : preuve de concept par une approche bayésienne

Ilia HUMBERT - Strasbourg

17h00 - 17h15 - *Courte pause*

17h15 - 18h45

A025, A027, A029 - Amphi Alain Mérieux

ST04 - Analyse comparative des pratiques concernant la fin de vie dans 3 pays européens (Suisse, France, Belgique)

Présidente : **Cécile HANON** - Issy-les-Moulineaux

ST04A - La législation de fin de vie en Suisse

Pierre VANDEL - Lausanne - Suisse

ST04B - La législation de fin de vie en France

Cyril HAZIF-THOMAS - Brest - France

ST04C - La législation de fin de vie en Belgique

Gérald DESCHIETERE - Bruxelles - Belgique

PROGRAMME

Jeudi 4 JUIN 2026 (suite)

17h15 - 18h45

A 150 - Amphi Simone Weil

ST05 - Vieillesse des personnes en situation de handicap intellectuel : leviers cliniques et organisationnels pour une prise en charge dédiée

Présidente : **Elisabeth KRUCZEK** - Strasbourg

ST05A - Le challenge du vieillissement singulier des personnes en situation d'handicap intellectuel - retour d'une première expérience en hôpital de jour gériatrique

Marie-Hélène COSTE - Villeurbanne

ST05B - Vieillesse cognitive dans le cadre de troubles du développement intellectuel et outils d'évaluation

Romain BACHELET - Villeurbanne

ST05C - Handicap vieillissant en EHPAD : une expérience réussie qui rebat les cartes de l'organisation et des accompagnements

Samira JIBRIL - Provins

17h15 - 18h45

A 152 - Amphi François Perroux

C01 - Communications orales

Modératrice : **Laurence PETIT** - Moisselles

C01A - Psychotraumatisme et troubles neurocognitifs du sujet âgé : apport d'un outil clinique de repérage rapide

Sophie BLICHER - Roanne et **Emmanuel MONFORT** - Gières

C01B - Quand le traumatisme psychique entrave le mouvement

Marine NACHTRIPP - Monaco

C01C - Trouble bipolaire du sujet âgé et synucléopathies : quels liens et quelle perspective ?

Soumia BENBRIKA - Caen

C01D - Évaluation de la stimulation cognitive sur symptômes résiduels dys exécutifs des patients bipolaires de plus de 65 ans TONIC

Marie-Laure PINON-VIGNAUD - La Rochelle

C01E - Des troubles du comportement pas si récents ! Case-report de diagnostic tardif de troubles neurodéveloppementaux

Clémence GRANGE - Villeurbanne

C01F - Rôle de la « Delirium Room » dans la prise en charge de l'État Confusionnel Aigu chez la personne âgée : revue systématique et méta-analyse

Henri PERRIN - Lausanne

19h00 - 20h00

A025, A027, A029 - Amphi Alain Mérieux

Assemblée Générale de la SF3PA



Depuis 1980, l'Afar forme les équipes des services de personnes âgées en psychogériatrie, en gériatrie et en EHPAD.

Des formations en psychogériatrie et psychiatrie de la personne âgée



- **Cursus de spécialisation en psychogériatrie :**
la prise en soins des personnes âgées en psychiatrie et en gériatrie
- **Le syndrome de Diogène :** les entassements, l'insalubrité et l'incurie
- **Maltraitements et négligences des personnes âgées**
- **L'accompagnement des personnes âgées** ayant une pathologie psychiatrique
- **Les personnes âgées pas faciles qui épuisent**
- **Cursus de spécialisation en médiations thérapeutiques :**
animer un atelier à médiation artistique
- **Colloque – Médiations thérapeutiques et arts-thérapies en institution :**
sortir des indications aléatoires

L'EPADE, échelle d'évaluation des SPC pour soutenir les pratiques en gériatrie et en psychogériatrie

- créée par **Jean-Claude Monfort, Anne-Marie Lezy et Annie Papin**
- disponible **en libre accès**
- **recommandée en 2022** par le guide PATHOS
- **recommandée en 2024** par la SFGG, la FCM et la SF3PA en remplacement des recommandations de la HAS de 2009
- **deux échelles reconnues en France :** la NPI-ES et l'EPADE



www.afar.fr

Afar • 46 rue Amelot 75011 Paris

PROGRAMME

Vendredi 5 JUIN 2026

8h00 - 9h00 - Accueil

9h00 - 10h30

A025, A027, A029 - Amphi Alain Mérieux

ST06 - Dépression résistante et démence chez le sujet âgé : biomarqueurs, trajectoires neuroévolutives et neuromodulation

Président : Jacques GAUILLARD - Paris

ST06A - Dépression résistante du sujet âgé et vulnérabilité neuroévolutive : quelle place pour les neurofilaments ?

Quentin GALLET - Angers

ST06B - Facteurs associés à la démence dans la dépression résistante de la personne âgée

Beatriz POZUELO MOYANO - Prilly - Suisse

ST06C - Stimulation magnétique transcrânienne répétitive et symptômes affectifs de la démence : faisabilité et sécurité préliminaires de l'essai rTMS-PSYGER

Kevin SWIERKOSZ-LENART - Prilly - Suisse

9h00 - 10h30

A150 - Amphi Simone Weil

ST07 - Bal sur le pont de Lyon : soin psychique et identités en mouvement

Présidente : Sandrine LOUCHART DE LA CHAPELLE - Monaco

ST07A - Danse avec les yeux : mouvements oculaires et mémoire autobiographique

Samuel BULTEAU - Nantes

ST07B - Ballet des souvenirs : une spirale de soi vers l'autre et le monde dans le groupe thérapeutique

Ketty STEWARD - Nantes

ST07C - Rétablissement et traitement biologiques, un tango nécessaire

Samuel BULTEAU - Nantes

9h00 - 10h30

A152 - Amphi François Perroux

ST08 - Apports et limites des innovations technologiques en psychiatrie de la personne âgée et en gériatrie

Président : Pierre KROLAK-SALMON - Puteaux

ST08A - Apport des technologies dans la psychiatrie de la personne âgée

Renaud DAVID - Nice

ST08B - Apport raisonné de l'IA dans la psychiatrie de la personne âgée : entre clinique, données et limites

Julien SMADJA - Paris

ST08C - Le géronmonde technologique est-il accueillant ?

Julien VERNAUDON - Gleizé

Vendredi 5 JUIN 2026 (SUITE)

10h30 - 11h00 - Pause-café - Visite de l'exposition et de l'espace posters

11h00 - 12h30

A025, A027, A029 - Amphi Alain Mérieux

ST09 - Sismothérapie (ECT) : quand, comment, pour qui ?

Présidente : Sylvie BONIN-GUILLAUME - Marseille

ST09A - Existe-t-il des facteurs gériatriques favorisant la rechute chez les patients de plus de 65 ans, pris en charge en sismothérapie pour une dépression résistante ?

Sylvie BONIN-GUILLAUME - Marseille

ST09B - Les indications des ECT en dehors des états dépressifs : est-ce que ça bouge ?

Lyes SI AHMED - Martigues

ST09C - Après le traitement par ECT ? On continue à se bouger !

Samuel BULTEAU - Nantes

11h00 - 12h30

A150 - Amphi Simone Weil

ST10 - Dispositifs innovants, nouvelles technologies : quelles places en psychiatrie de la personne âgée en 2026 ?

Président : Joël OBERLIN - Rouffach

ST10A - Protocoles de coopération en psychiatrie, Infirmiers en pratique avancée : quelles places en psychiatrie de la personne âgée et en centres mémoire

Caroline ROUX - Limoges et Benjamin CALVET - Limoges

ST10B - Télésurveillance dans la dépression et le trouble bipolaire : protocole de l'étude EC-102, essai contrôlé randomisé multicentrique

Quentin HUGUET - Nantes

ST10C - Présentation d'un prototype de téléclinique immersive pour la prévention de la dépression chez les seniors

Hélène BONNEVILLE - Nantes

11h00 - 12h30

A152 - Amphi François Perroux

C02 - Communications orales

Modérateur : Christophe ARBUS - Toulouse

C02A - Du regard croisé à l'innovation : quand la toilette enveloppante vient bousculer nos pratiques

Alexandra GEFFROY - Monaco et Ingrid LAURENT - Monaco

C02B - Décidons ensemble - Phase exploratoire : évaluer un kit de jeu pour l'expression des directives anticipées en EHPAD et USLD

Aurélien PANTALACCI - Nice

PROGRAMME

Vendredi 5 JUIN 2026 (SUITE)

C02C - Création d'un dispositif d'accompagnement à la mobilité destiné aux personnes âgées de La Rochelle ne pouvant plus conduire

Sophie DEVAUCHELLE - La Rochelle

C02D - La pair aidance famille professionnelle et équipe mobile de gérontopsychiatrie, un partenariat innovant pour la prise en charge de sujets âgés et leur entourage

Cécile REP - Charenton le Pont

C02E - Entre nihilisme thérapeutique et prise en compte du faible niveau de preuve, comment prendre en soins le trouble délirant tardif primaire ?

Gabriela STEFAN - Lyon

C02F - Trouble neurocognitif majeur ou épisode dépressif caractérisé chez la personne porteuse d'une trisomie 21 : un défi diagnostique

William AKTAS - Nantes

12h30 - 12h45 - Distribution de paniers repas

12h45 - 13h45



A025, A027, A029 - Amphi Alain Mérieux

Symposium Lilly

Intrications psychiatriques dans la maladie d'Alzheimer : nouveaux repères en psychogériatrie

Président : **Christophe ARBUS** - Toulouse

Introduction

Christophe ARBUS - Toulouse

Le rôle du psychiatre : repérage, orientation et prise en soin

Samuel BULTEAU - Nantes

Le MBI : un concept pivot entre psychiatrie et neurodégénérescence

Adélaïde DE MAULEON - Toulouse

Conduites suicidaires et maladie d'Alzheimer : un enjeu sous-estimé

Martin COMON - Lyon

14h00 - 15h00

C2 - Les nouveaux territoires de la Psychiatrie de la Personne Âgée

Président : **Jean-Michel DOREY** - Bron

Conférencier : **Emmanuel VIGNERON** - Montpellier

15h00 - 15h30 - Pause-café - Visite de l'exposition et de l'espace posters

Vendredi 5 JUIN 2026 (SUITE)

15h30 - 17h00

A025, A027, A029 - Amphi Alain Mérieux

SP3 - Mobile des villes, mobile des champs : pratiques de l'aller vers dans les territoires

Président : Pierre Luc PODLIPSKI - Lyon

SP3A - Parcours de soins PPA en environnement contraint : quels choix de développement ?

Anis DAMMAK - Châlons en Champagne

SP3B - Quelle pertinence à la pratique d'équipe mobile dans la cité ?

Maxime PACE - Paris

SP2C - Développement de lignes spécifiques : quels intérêts d'une équipe mobile spécifique pour les Symptômes Comportementaux et Psychologiques de la Démence (SPCD) ?

Pierre NICOT - Lyon

17h00 - 17h15

Conclusion - Présentation du 8^e Congrès de la SF3PA à Toulouse - Remise du Prix Meilleur Poster 2026

Alexis LEPETIT - Président de la SF3PA - Francheville

Christophe ARBUS - Président du 8^e Congrès de la SF3PA - Toulouse



ADRESSE UCLy

Campus Saint-Paul
10, place des Archives
69002 Lyon

Attention : l'accès au bâtiment nécessite un QR code nominatif qui sera imprimé sur votre badge.

ACCÈS TRANSPORTS EN COMMUN

Métro Perrache (ligne A)
Tramways T2 et T1

SNCF

Gare de Lyon Perrache

PLAN DE L'EXPOSITION

EXPOSITION STANDS

N°1 - EPSM Morbihan

N°6 - Lilly

N°2 - Le Vinatier

N°10 - A2MCL

N°3 - Saint-Jean de Dieu

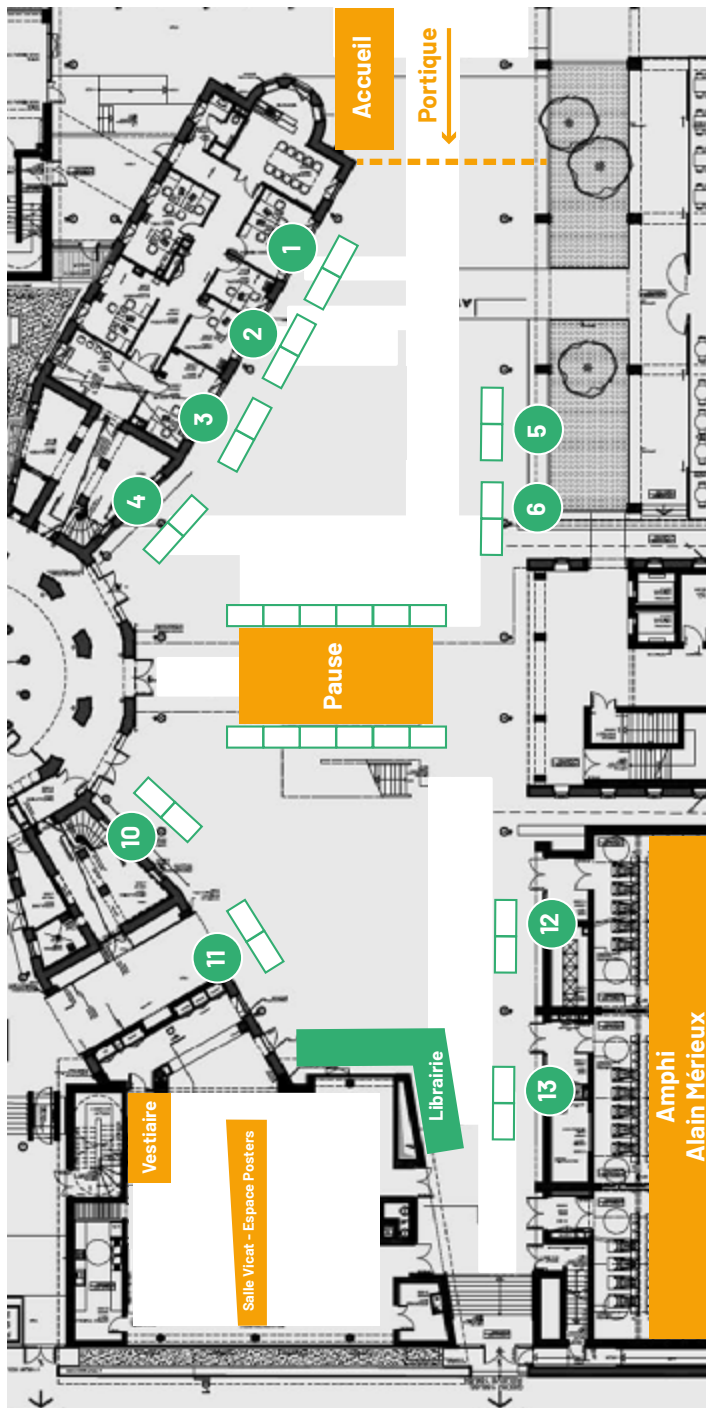
N°11 - Emeis

N°4 - Idorsia

N°12 - Teva

N°5 - Inicéa

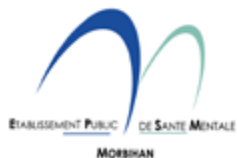
N°13 - Sooma



REMERCIEMENTS



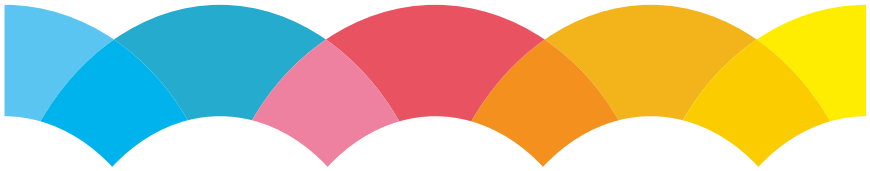
PARTENAIRES



REMERCIEMENTS

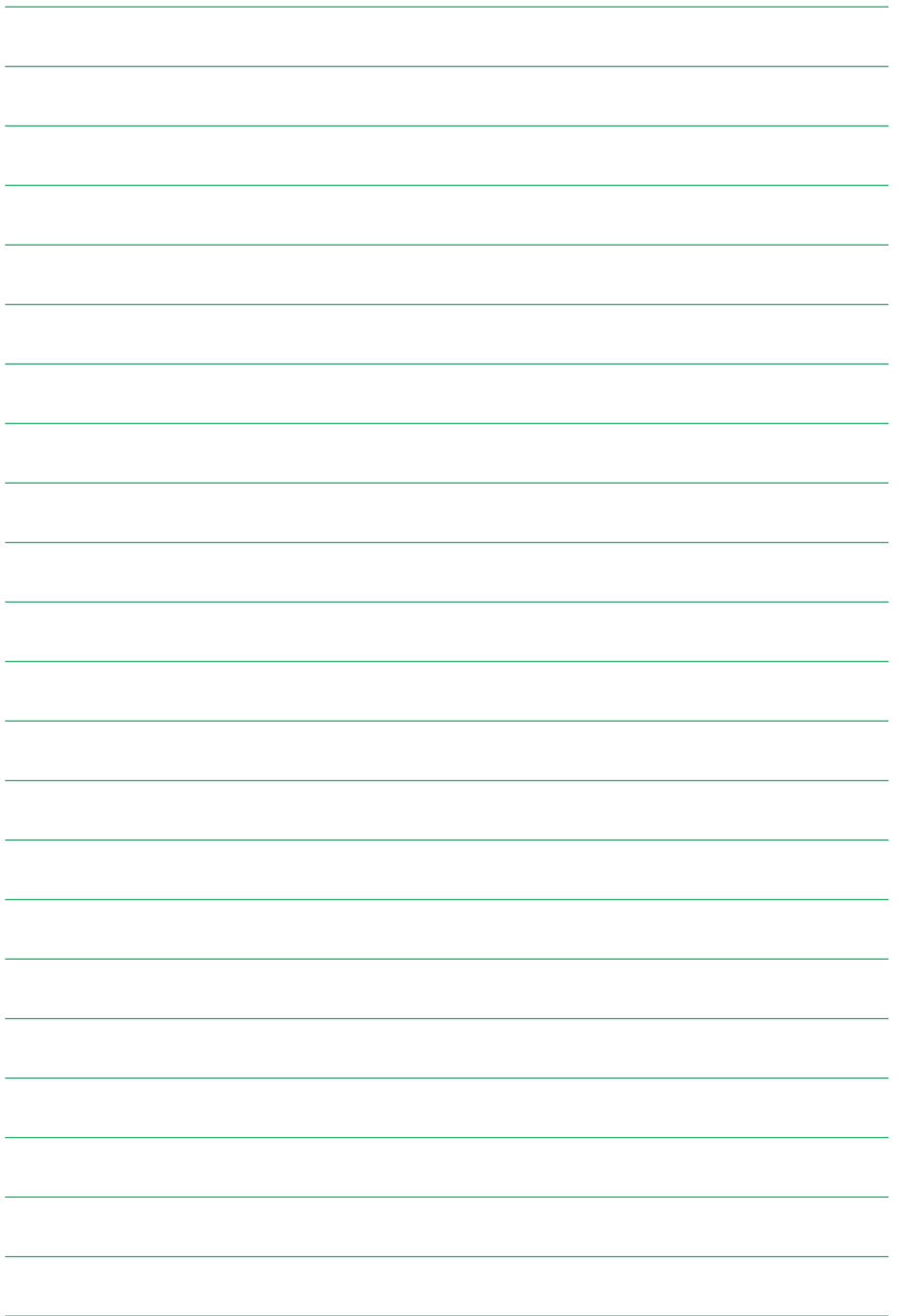
ASSOCIATIONS PARTENAIRES





LIBRAIRIE
DE PARIS

S A I N T - É T I E N N E



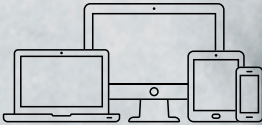


Partenaire
du congrès
de la
SF3PA

VOTRE REVUE

Psychologie du sujet âgé et
affections cérébrales associées
au vieillissement

—
La 1^{ère} revue francophone
gériatrique et psychologique
indexée Medline



www.gpnv.fr



Avec le soutien de



LA SÉLECTION DU GÉRIATRE

À retrouver également sur



librairiejele.com

